



**Junta de  
Castilla y León**

Consejería de la Presidencia  
Dirección General de RR. Institucionales  
y Acción Exterior

**DATOS INFORMATIVOS DE LA POBLACIÓN  
INMIGRANTE DE CASTILLA Y LEÓN  
A 31-12-2013**

Dirección General de Relaciones Institucionales y Acción Exterior  
Consejería de la Presidencia

**JUNTA DE CASTILLA Y LEON**

---

**INDICE**

---

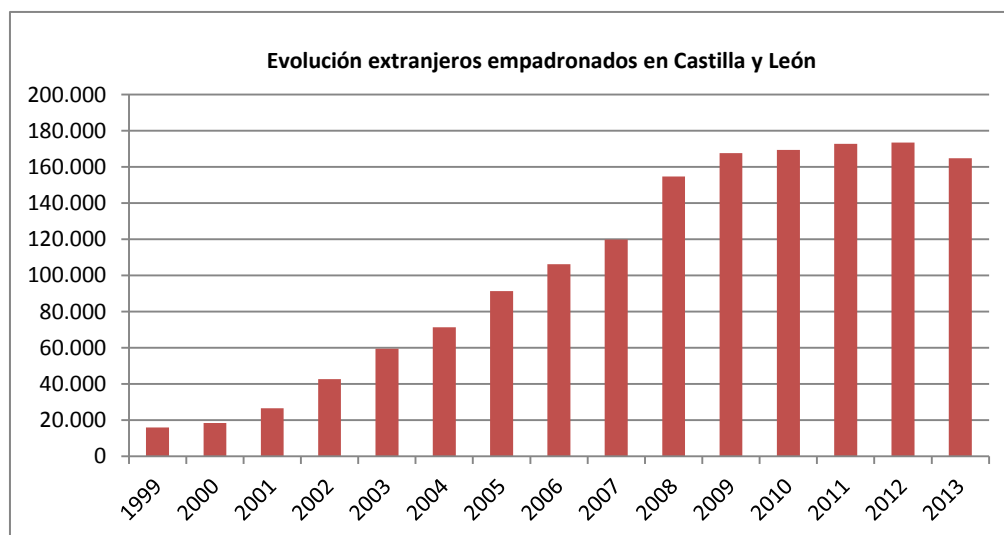
1.- EVOLUCIÓN DE LA POBLACIÓN EXTRANJERA EMPADRONADA .....	3
2.- DISTRIBUCIÓN DE LA POBLACIÓN EXTRANJERA EMPADRONADA EN CASTILLA Y LEÓN EN 2013, POR PAÍSES DE NACIONALIDAD .....	4
3.- EVOLUCIÓN DE LA POBLACIÓN EXTRANJERA EMPADRONADA EN CASTILLA Y LEÓN POR PROVINCIAS .....	9
4.- POBLACION EXTRANJERA EMPADRONADA EN CASTILLA Y LEÓN EN 2013 POR PROVINCIAS Y PAÍS DE PROCEDENCIA .....	10
5.- EVOLUCIÓN DE LA POBLACIÓN EXTRANJERA EMPADRONADA EN CASTILLA Y LEÓN POR PRINCIPALES PAÍSES DE PROCEDENCIA. ....	10
6.- EXTRANJEROS EMPADRONADOS EN CASTILLA Y LEÓN EN 2013, POR SEXO Y EDAD ...	12
7.- COMPARATIVA DE EXTRANJEROS EMPADRONADOS CON OTRAS CC.AA. ....	13
8.- PADRON DE ESPAÑOLES RESIDENTES EN EL EXTRANJERO (PERE).....	14
9.- EVOLUCIÓN DEL NÚMERO DE EXTRANJEROS CON CERTIFICADO DE REGISTRO O TARJETA DE RESIDENCIA EN VIGOR Y ESTUDIANTES CON AUTORIZACIÓN DE ESTANCIA POR ESTUDIOS OBTENIDO EN CASTILLA Y LEÓN. ....	17
10.- EVOLUCIÓN DEL NÚMERO DE ALUMNOS EXTRANJEROS NO UNIVERSITARIOS .....	22
11.- ESTUDIANTES UNIVERSITARIOS .....	24
12.- DISTRIBUCIÓN DEL NÚMERO DE CONTRATOS DE TRABAJO REGISTRADOS A EXTRANJEROS.....	28
13.- PARO REGISTRADO DE TRABAJADORES EXTRANJEROS .....	34
14.- EVOLUCIÓN DEL NÚMERO DE AFILIADOS EXTRANJEROS A LA SEGURIDAD SOCIAL ...	41
15.- TARJETAS SANITARIAS .....	45
16.- NACIDOS EN ESPAÑA DE MADRE EXTRANJERA .....	48
17.- MATRIMONIOS CELEBRADOS EN ESPAÑA CON AL MENOS UN CÓNYUGE EXTRANJERO .....	49
18.- DEFUNCIONES DE EXTRANJEROS EN ESPAÑA .....	50
19.- CONCESIONES DE NACIONALIDAD ESPAÑOLA.....	51
20.- RETORNADOS ESPAÑOLES A CASTILLA Y LEÓN .....	52

## 1.- EVOLUCIÓN DE LA POBLACIÓN EXTRANJERA EMPADRONADA

Evolución de la población extranjera empadronada en España y en Castilla y León, entre 1999 y 2013 (último dato publicado: Explotación a 1 de enero de 2013) (17 de Enero de 2014):

	España		Castilla y León	
	Nº	% variación interanual	Nº	% variación interanual
1999	748.954	-	16.000	-
2000	923.879	23,36 %	18.381	14,88 %
2001	1.370.657	48,36 %	26.572	44,56 %
2002	1.977.946	44,31 %	42.640	60,47 %
2003	2.664.167	34,69 %	59.440	39,40 %
2004	3.034.326	13,89 %	71.300	19,95 %
2005	3.730.610	22,95 %	91.318	28,08 %
2006	4.144.166	11,09 %	106.159	16,25 %
2007	4.519.554	9,06 %	119.781	12,83 %
2008	5.268.762	16,58 %	154.802	29,24 %
2009	5.648.671	7,21 %	167.641	8,29 %
2010	5.747.734	1,75 %	169.498	1,11 %
2011	5.751.487	0,07 %	172.816	1,96 %
2012	5.736.258	-0,26 %	173.509	0,40 %
<b>2013</b>	<b>5.546.238</b>	<b>-3,31 %</b>	<b>164.780</b>	<b>-5,03 %</b>

Fuente: Instituto Nacional de Estadística (INE). Elaboración propia



El número de extranjeros empadronados a nivel nacional en 2013 asciende a 5.546.238, de forma que en Castilla y León suponen el **2,97%** del total nacional (164.780).

Evolución de la población empadronada en España y en Castilla y León, y porcentaje de extranjeros empadronados sobre el total de dicha población:

	España		Castilla y León		Ratio
	Nº	% del total	Nº	% del total	
2005	44.108.530	8,46%	2.510.849	3,64%	2,32
2006	44.708.964	9,27%	2.523.020	4,21%	2,20
2007	45.200.737	10,00%	2.528.417	4,74%	2,11
2008	46.157.822	11,41%	2.557.330	6,05%	1,89
2009	46.745.807	12,08%	2.563.521	6,54%	1,85
2010	47.021.031	12,22%	2.559.515	6,62%	1,85
2011	47.190.493	12,19%	2.558.463	6,75%	1,80
2012	47.265.321	12,14%	2.546.078	6,81%	1,78
<b>2013</b>	<b>47.129.783</b>	<b>11,77%</b>	<b>2.519.875</b>	<b>6,54%</b>	<b>1,80</b>

Fuente: Instituto Nacional de Estadística (INE). Elaboración propia

## 2.- DISTRIBUCIÓN DE LA POBLACIÓN EXTRANJERA EMPADRONADA EN CASTILLA Y LEÓN EN 2013, POR PAÍSES DE NACIONALIDAD

La población extranjera empadronada en Castilla y León a 1/01/2013 es de **164.780** personas, que se distribuye de la siguiente forma por continentes: Explotación a 1 de enero de 2013 (17 de Enero de 2014):

Continente	Nº de Extranjeros	% sobre total
EUROPA	86.801	52,68
AFRICA	28.035	17,01
AMERICA	43.802	26,58
ASIA	6.054	3,67
OCEANIA	52	0,03
APATRIDAS	36	0,02
<b>Total C. y L.</b>	<b>164.780</b>	<b>100,00</b>

Fuente: Instituto Nacional de Estadística (INE). Elaboración propia

-Según el país de nacionalidad, se distribuyen de la siguiente forma:

Ambos sexos	Total	
	Nº de Extranjeros	% sobre total
<b>Total</b>	<b>164.780</b>	100
EUROPA	86.801	52,68
UNION EUROPEA	83.474	50,66
Alemania	958	0,58
Austria	90	0,05
Bélgica	219	0,13
Bulgaria	29.026	17,62
Chipre	8	0,00
Dinamarca	51	0,03
Eslovenia	27	0,02
Estonia	19	0,01
Finlandia	26	0,02
Francia	1.888	1,15
Grecia	109	0,07
Hungría	431	0,26
Irlanda	169	0,10
Italia	1.907	1,16
Letonia	43	0,03
Lituania	199	0,12
Luxemburgo	2	0,00
Malta	5	0,00
Países Bajos	435	0,26
Polonia	3.010	1,83
Portugal	13.315	8,08
Reino Unido	880	0,53
República Checa	124	0,08
República Eslovaca	122	0,07
Rumanía	30.340	18,41
Suecia	71	0,04
EUROPA NO COMUNITARIA	3.327	2,02
Albania	48	0,03
Andorra	26	0,02
Armenia	203	0,12
Belarús	65	0,04
Bosnia y Herzegovina	41	0,02
Croacia	56	0,03

Georgia	204	0,12
Islandia	6	0,00
Liechtenstein	1	0,00
Macedonia	42	0,03
Moldavia	533	0,32
Noruega	39	0,02
Rusia	594	0,36
Serbia	49	0,03
Suiza	141	0,09
Turquía	74	0,04
Ucrania	1.203	0,73
Resto de Nacionalidades Europeas	2	0,00
AFRICA	28.035	17,01
Angola	48	0,03
Argelia	1.743	1,06
Benin	13	0,01
Burkina Faso	29	0,02
Cabo Verde	338	0,21
Camerún	83	0,05
Congo	58	0,04
Costa De Marfil	73	0,04
Egipto	87	0,05
Etiopía	27	0,02
Gambia	161	0,10
Ghana	210	0,13
Guinea	52	0,03
Guinea Ecuatorial	325	0,20
Guinea-Bissau	19	0,01
Kenia	67	0,04
Liberia	8	0,00
Mali	315	0,19
Marruecos	22.141	13,44
Mauritania	202	0,12
Nigeria	574	0,35
República Democrática del Congo	15	0,01
Senegal	1.194	0,72
Sierra Leona	27	0,02
Sudáfrica	11	0,01
Togo	29	0,02
Túnez	24	0,01
Resto de Africa	162	0,10
AMERICA	43.802	26,58

Información estadística: PLAN INTEGRAL DE INMIGRACIÓN 2010/2013

AMERICA CENTRAL Y CARIBE	9.824	5,96
Costa Rica	82	0,05
Cuba	1.387	0,84
Dominica	63	0,04
El Salvador	128	0,08
Guatemala	135	0,08
Honduras	1.512	0,92
Nicaragua	143	0,09
Panamá	70	0,04
República Dominicana	6.274	3,81
Resto de América Central y Caribe	30	0,02
AMERICA DEL NORTE	1.609	0,98
Canadá	52	0,03
Estados Unidos de América	708	0,43
México	849	0,52
AMERICA DEL SUR	32.369	19,64
Argentina	1.664	1,01
Bolivia	3.453	2,10
Brasil	4.670	2,83
Chile	668	0,41
Colombia	9.180	5,57
Ecuador	5.798	3,52
Paraguay	1.565	0,95
Perú	3.473	2,11
Uruguay	450	0,27
Venezuela	1.444	0,88
Resto de América del Sur	4	0,00
ASIA	6.054	3,67
Arabia Saudí	11	0,01
Bangladesh	210	0,13
China	3.585	2,18
Corea	128	0,08
Filipinas	135	0,08
India	294	0,18
Indonesia	10	0,01
Irán	64	0,04
Iraq	7	0,00
Israel	19	0,01
Japón	167	0,10
Jordania	27	0,02
Kazajstán	12	0,01
Líbano	19	0,01

Información estadística: PLAN INTEGRAL DE INMIGRACIÓN 2010/2013

Nepal	7	0,00
Pakistán	1.154	0,70
Siria	44	0,03
Tailandia	54	0,03
Vietnam	18	0,01
Resto de Asia	89	0,05
OCEANIA	52	0,03
Australia	43	0,03
Nueva Zelanda	7	0,00
Resto de Oceanía	2	0,00
APATRIDAS	36	0,02

Fuente: Instituto Nacional de Estadística (INE). Elaboración propia

- Datos desglosados para procedencia UE (27) y NoUE: Período 2008-2013

	2008	2009	2010	2011	2012	2013
<b>TOTAL</b>	<b>154.802</b>	<b>167.641</b>	<b>169.498</b>	<b>172.816</b>	<b>173.509</b>	<b>164.780</b>
<b>UE (27)</b>	77.204	83.734	84.808	87.781	90.712	83.474
<b>%</b>	49,87%	49,95%	50,03%	50,79%	52,28%	50,66%
<b>No UE</b>	77.598	83.907	84.690	85.035	82.797	81.306
<b>%</b>	50,13%	50,05%	49,97%	49,21%	47,72%	49,34%

Fuente: Instituto Nacional de Estadística (INE). Elaboración propia

NOTA:UE27: (Rp.F. Alemania, Rp. Austria, Reino Bélgica, Rp. Bulgaria, Rp. Chipre, Reino Dinamarca, Rp. Eslovaca, Rp. Eslovenia, Reino España, Rp. Estonia, Rp. Finlandia, Rp. Francia, Rp. Grecia, Rp. Hungría, Rp. Irlanda, Rp. Italia, Rp. Letonia, Rp. Lituania, Gran Ducado Luxemburgo, Rp. Malta, Reino Países Bajos, Rp. Polonia, Rp. Portugal, Reino Unido Gran Bretaña e Irlanda del Norte, Rp. Checa, Rumanía, Reino Suecia).

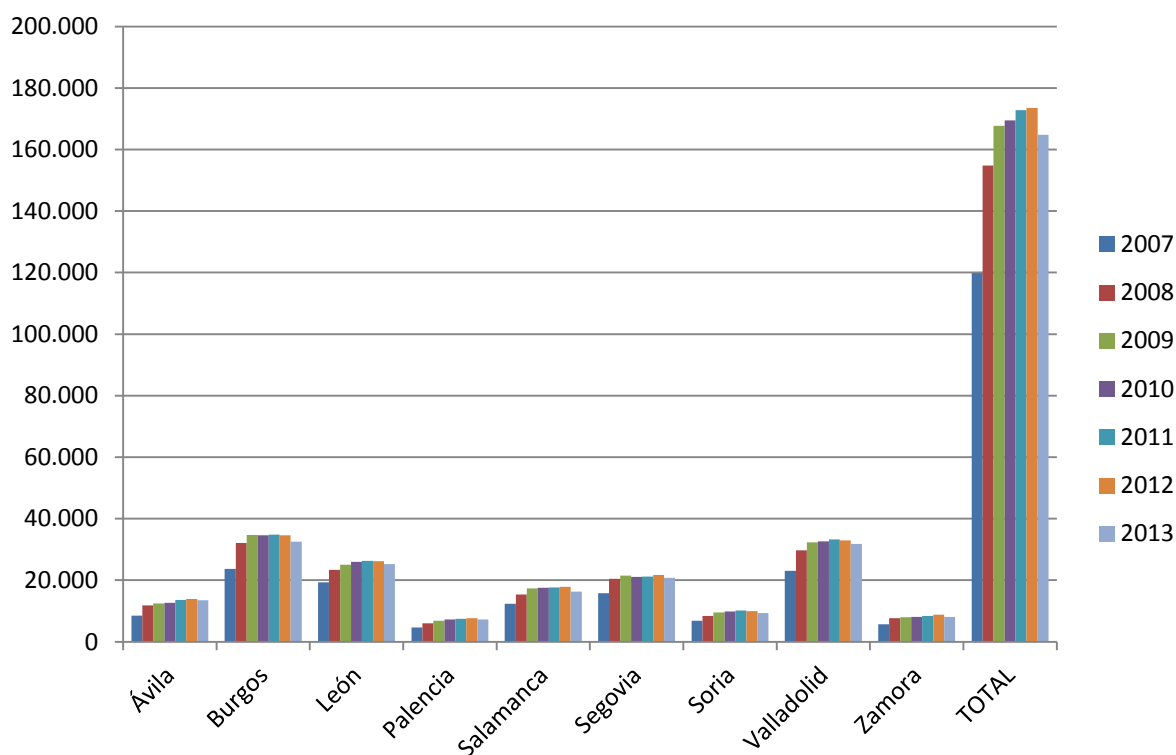


### 3.- EVOLUCIÓN DE LA POBLACIÓN EXTRANJERA EMPADRONADA EN CASTILLA Y LEÓN POR PROVINCIAS

Evolución de la población extranjera empadronada en Castilla y León por provincias años 2005 al 2013, datos consolidados a 1/1/2013 (17/1/2014):

	2005	2006	2007	2008	2009	2010	2011	2012	2013
Ávila	6.073	7.026	8.500	11.782	12.423	12.613	13.574	13.912	13.520
Burgos	17.357	20.875	23.680	32.073	34.671	34.566	34.853	34.618	32.522
León	14.184	17.201	19.265	23.380	25.080	25.963	26.260	26.161	25.255
Palencia	3.524	4.029	4.631	5.998	6.873	7.209	7.454	7.603	7.244
Salamanca	11.080	12.504	12.307	15.355	17.319	17.506	17.669	17.831	16.271
Segovia	11.933	12.810	15.729	20.451	21.512	21.074	21.206	21.730	20.797
Soria	5.370	6.233	6.855	8.420	9.483	9.870	10.137	9.904	9.277
Valladolid	18.080	20.793	23.087	29.674	32.288	32.656	33.257	32.947	31.789
Zamora	3.717	4.688	5.727	7.669	7.992	8.041	8.406	8.803	8.105
<b>TOTAL</b>	<b>91.318</b>	<b>106.159</b>	<b>119.781</b>	<b>154.802</b>	<b>167.641</b>	<b>169.498</b>	<b>172.816</b>	<b>173.509</b>	<b>164.780</b>

Fuente: Instituto Nacional de Estadística (INE). Elaboración propia



Evolución del número de extranjeros empadronados en Castilla y León por provincias período 2007-2013

#### 4.- POBLACIÓN EXTRANJERA EMPADRONADA EN CASTILLA Y LEÓN EN 2013 POR PROVINCIAS Y PAÍS DE PROCEDENCIA

Distribución por provincias de la población extranjera empadronada en Castilla y León en 2013, para los principales países de procedencia (último dato publicado: Explotación a 1 de enero de 2013 (17 de Enero de 2014):

	CYL	AV	BU	LE	PA	SA	SG	SO	VA	ZA
Rumanía	30.340	3.658	8.178	2.856	955	1.879	3.354	1.639	6.488	1.333
Bulgaria	29.026	792	5.437	2.881	999	938	6.859	1.446	8.051	1.623
Marruecos	22.141	3.434	3.287	3.314	1.404	1.851	3.366	1.431	3.262	792
Portugal	13.315	318	3.429	3.436	454	2.136	280	367	1.199	1.696
Colombia	9.180	825	1.614	2.151	538	956	869	276	1.648	303
R. Dominicana	6.274	529	684	1.770	147	459	526	444	1.376	339
Ecuador	5.798	456	1.588	608	232	411	538	853	991	121
Brasil	4.670	203	939	937	262	552	292	166	1.122	197
China	3.585	319	491	574	220	598	167	195	771	250
Perú	3.473	424	375	291	379	669	349	239	603	144
Bolivia	3.453	454	412	125	104	861	159	592	655	91
Polonia	3.010	250	304	229	75	87	1.691	137	175	62
Italia	1.907	162	267	333	91	315	143	62	461	73
Francia	1.888	131	244	358	70	231	88	58	627	81
Argelia	1.743	157	805	189	33	125	53	123	223	35
Argentina	1.664	187	226	331	74	243	110	67	321	105
Paraguay	1.565	104	245	250	304	100	87	42	356	77
Honduras	1.512	22	431	37	29	308	583	44	53	5
Venezuela	1.444	72	224	357	49	235	70	63	287	87
Cuba	1.387	63	209	257	51	220	89	94	300	104
Ucrania	1.203	73	166	233	37	247	111	45	249	42

Fuente: Instituto Nacional de Estadística. Elaboración propia

#### 5.- EVOLUCIÓN DE LA POBLACIÓN EXTRANJERA EMPADRONADA EN CASTILLA Y LEÓN POR PRINCIPALES PAÍSES DE PROCEDENCIA.

- Período 2008-2013: Número y porcentaje sobre inmigración total en Castilla y León (último dato publicado: Explotación a 1 de enero de 2013 (17 de Enero de 2014):

País	2008		2009		2010		2011		2012		2013	
	Total	%	Total	%	Total	%	Total	%	Total	%	Total	%
Bulgaria	27.159	17,54	28.970	17,28	29.235	17,25	30.107	17,42	31.045	17,89	<b>29.026</b>	<b>17,62</b>
Rumania	24.432	15,78	27.247	16,3	28.442	16,78	30.181	17,46	31.944	18,41	<b>30.340</b>	<b>18,41</b>
Marruecos	16.616	10,73	18.983	11,3	20.047	11,83	21.221	12,3	21.624	12,46	<b>22.141</b>	<b>13,44</b>
Portugal	14.634	9,45	15.898	9,48	15.657	9,24	15.777	9,13	15.756	9,08	<b>13.315</b>	<b>8,08</b>
Colombia	10.934	7,06	11.376	6,79	11.353	6,70	10.963	6,34	9.952	5,74	<b>9.180</b>	<b>5,57</b>
Ecuador	8.894	5,75	8.788	5,24	8.363	4,93	7.779	4,50	6.558	3,78	<b>5.798</b>	<b>3,52</b>
Brasil	6.333	4,09	6.649	3,97	5.956	3,51	5.442	3,15	5.050	2,91	<b>4.670</b>	<b>2,83</b>
R.Domin.	4.900	3,17	5.713	3,41	5.925	3,5	6.009	3,48	6.118	3,53	<b>6.274</b>	<b>3,81</b>
Bolivia	4.310	2,78	4.165	2,48	3.977	2,35	3.789	2,19	3.662	2,11	<b>3.453</b>	<b>2,10</b>
Perú	2.891	1,87	3.500	2,09	3.757	2,22	3.827	2,21	3.585	2,07	<b>3.473</b>	<b>2,11</b>
Polonia	3.447	2,23	3.605	2,15	3.472	2,05	3.374	1,95	3.370	1,94	<b>3.010</b>	<b>1,83</b>

China	2.559	1,65	2.874	1,71	3.122	1,84	3.317	1,92	3.528	2,03	<b>3.585</b>	<b>2,18</b>
Argentina	2.551	1,65	2.356	1,41	2.170	1,28	2.057	1,19	1.811	1,04	<b>1.664</b>	<b>1,01</b>
Francia	2.127	1,37	2.182	1,30	2.105	1,24	2.172	1,26	2.169	1,25	<b>1.888</b>	<b>1,15</b>
Italia	1.734	1,12	1.849	1,10	1.877	1,11	2.002	1,16	2.082	1,2	<b>1.907</b>	<b>1,16</b>
Argelia	1.711	1,11	1.821	1,09	1.843	1,09	1.927	1,12	1.832	1,06	<b>1.743</b>	<b>1,06</b>
Paraguay	1.233	0,79	1.470	0,88	1.540	0,91	1.570	0,91	1.574	0,91	<b>1.565</b>	<b>0,95</b>
Venezuela	1.419	0,92	1.452	0,87	1.482	0,87	1.534	0,89	1.458	0,84	<b>1.444</b>	<b>0,88</b>
Cuba	1.256	0,81	1.370	0,82	1.385	0,82	1.369	0,79	1.422	0,82	<b>1.387</b>	<b>0,84</b>
Ucrania	1.093	0,71	1.134	0,68	1.168	0,69	1.199	0,69	1.183	0,68	<b>1.203</b>	<b>0,73</b>
Honduras	1.069	0,69	1.160	0,69	1.146	0,68	1.259	0,73	1.428	0,82	<b>1.512</b>	<b>0,92</b>

Fuente: Instituto Nacional de Estadística (INE). Elaboración propia

- Variación interanual extranjeros principales países de procedencia:

País	2008	2009	2010	2011	2012	2013
Bulgaria	32,22	6,67	0,91	2,98	3,12	-6,50
Rumania	69,83	11,52	4,39	6,11	5,84	-5,02
Marruecos	30,08	14,25	5,61	5,86	1,90	2,39
Portugal	35,29	8,64	-1,52	0,77	-0,13	-15,49
Colombia	12,80	4,04	-0,20	-3,44	-9,22	-7,76
Ecuador	5,47	-1,19	-4,84	-6,98	-15,70	-11,59
Brasil	34,83	4,99	-10,42	-8,63	-7,20	-7,52
R.Domin.	28,37	16,59	3,71	1,42	1,81	2,55
Bolivia	19,23	-3,36	-4,51	-4,73	-3,35	-5,71
Perú	29,24	21,07	7,34	1,86	-6,32	-3,12
Polonia	36,03	4,58	-3,69	-2,82	-0,12	-10,68
China	13,48	12,31	8,63	6,25	6,36	1,62
Argentina	3,49	-7,64	-7,89	-5,21	-11,96	-8,12
Francia	14,48	2,59	-3,53	3,18	-0,14	-12,96
Italia	17,48	6,63	1,51	6,66	4,00	-8,41
Argelia	17,11	6,43	1,21	4,56	-4,93	-4,86
Paraguay	35,49	19,22	4,76	1,95	0,25	-0,57
Venezuela	11,73	2,33	2,07	3,51	-4,95	-0,96
Cuba	10,37	9,08	1,09	-1,16	3,87	-2,46
Ucrania	19,85	3,75	3,00	2,65	-1,33	1,69
Honduras	47,86	8,51	-1,21	9,86	13,42	5,88

Fuente: Instituto Nacional de Estadística (INE). Elaboración propia

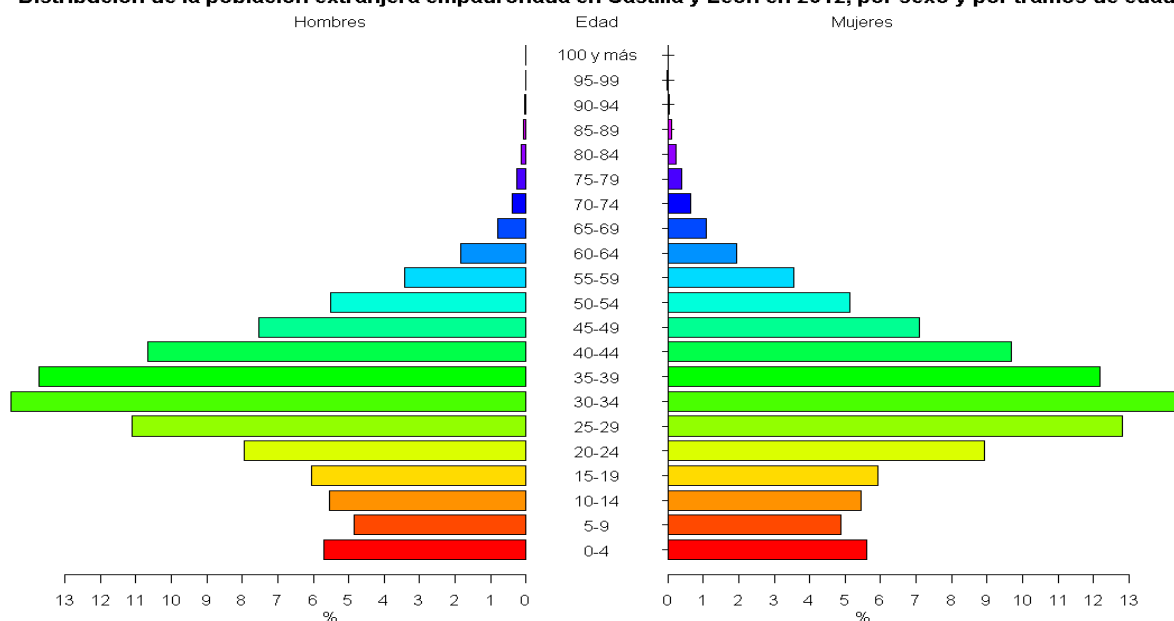
## 6.- EXTRANJEROS EMPADRONADOS EN CASTILLA Y LEÓN EN 2013, POR SEXO Y EDAD

Población extranjera empadronada en Castilla y León en 2012, dividida por sexo y por tramos de edad (último dato publicado: explotación a 1 de enero de 2013 – 17 de enero de 2014):

	Ambos sexos	Hombres	Mujeres
	Total	Total	Total
Total	164.780	84.840	79.940
0-4	9.304	4.829	4.475
5-9	8.002	4.105	3.897
10-14	9.064	4.697	4.367
15-19	9.846	5.121	4.725
20-24	13.870	6.726	7.144
25-29	19.663	9.421	10.242
30-34	23.753	12.309	11.444
35-39	21.386	11.641	9.745
40-44	16.807	9.061	7.746
45-49	12.058	6.383	5.675
50-54	8.779	4.677	4.102
55-59	5.748	2.911	2.837
60-64	3.099	1.550	1.549
65-69	1.532	671	861
70-74	861	340	521
75-79	515	209	306
80-84	279	105	174
85-89	140	58	82
90-94	58	23	35
95-99	15	2	13
100 y más	1	1	0

Fuente: Instituto Nacional de Estadística (INE). Elaboración propia

### Distribución de la población extranjera empadronada en Castilla y León en 2012, por sexo y por tramos de edad

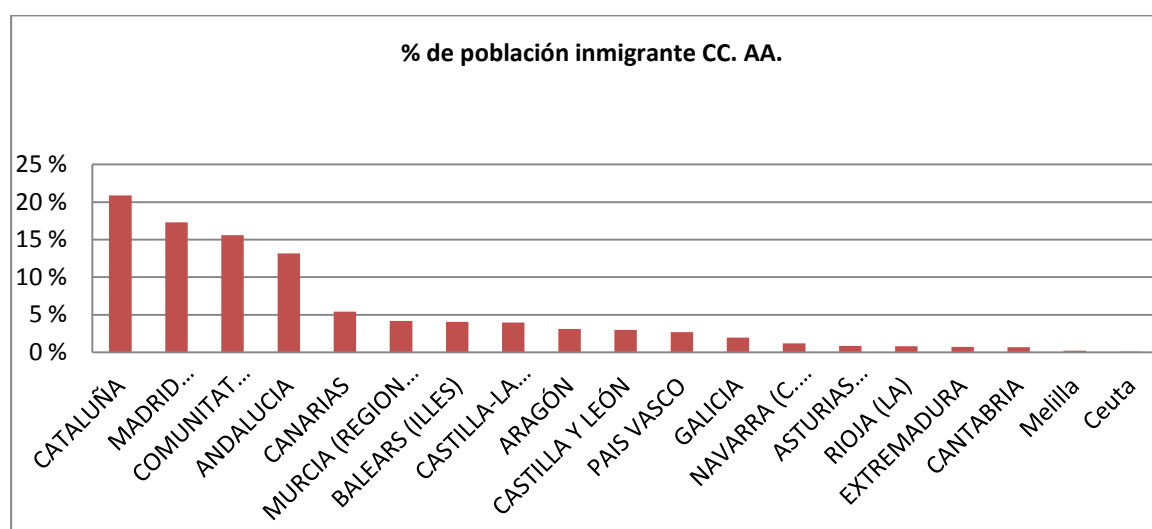


## 7.- COMPARATIVA DE EXTRANJEROS EMPADRONADOS CON OTRAS CC.AA.

La cifra del total de extranjeros empadronados en el país asciende a 5.546.238, según datos del Instituto Nacional de Estadística: Explotación a 1 de Enero de 2013 (14/01/2014) El reparto y la evolución en los últimos cinco años por CC.AA. es el siguiente:

	2009	2010	2011	2012	2013
ANDALUCIA	675.180	704.056	730.155	747.110	729.725
ARAGÓN	172.138	173.086	171.193	173.111	173.653
ASTURIAS (PRINCIPADO DE)	47.119	49.286	50.399	50.827	48.394
BALEARS (ILLES)	237.562	242.256	242.812	242.570	224.406
CANARIAS	301.204	307.379	307.009	310.841	301.234
CANTABRIA	38.096	39.201	38.994	39.313	38.530
<b>CASTILLA Y LEÓN</b>	<b>167.641</b>	<b>169.498</b>	<b>172.816</b>	<b>173.509</b>	<b>164.780</b>
CASTILLA-LA MANCHA	225.888	229.554	232.735	236.049	220.919
CATALUÑA	1.189.279	1.198.538	1.185.852	1.186.779	1.158.472
COMUNITAT VALENCIANA	889.340	893.759	880.782	883.012	863.891
EXTREMADURA	37.223	39.356	41.719	42.541	41.677
GALICIA	106.637	109.670	110.468	112.183	109.962
MADRID (COMUNIDAD DE)	1.063.803	1.079.944	1.067.585	1.015.054	960.121
MURCIA (REGION DE)	235.991	241.865	240.863	238.393	231.022
NAVARRA (C. FORAL DE)	70.627	71.369	71.600	69.623	67.892
PAIS VASCO	132.865	139.369	145.256	151.894	148.877
RIOJA (LA)	46.931	46.680	46.288	46.373	44.404
Ceuta	3.550	3.995	4.928	5.812	5.668
Melilla	7.597	8.873	10.033	11.264	12.611
<b>TOTAL</b>	<b>5.648.671</b>	<b>5.747.734</b>	<b>5.751.487</b>	<b>5.736.258</b>	<b>5.546.238</b>

Fuente: Instituto Nacional de Estadística (INE). Elaboración propia



- Variación interanual por CC. AA.:

	2009	2010	2011	2012	2013
ANDALUCIA	11,95	12,25	12,70	13,02	13,16
ARAGÓN	3,05	3,01	2,98	3,02	3,13
ASTURIAS (PRINCIPADO DE)	0,83	0,86	0,88	0,89	0,87
BALEARS (ILLES)	4,21	4,21	4,22	4,23	4,05
CANARIAS	5,33	5,35	5,34	5,42	5,43
CANTABRIA	0,67	0,68	0,68	0,69	0,69
<b>CASTILLA Y LEÓN</b>	<b>2,97</b>	<b>2,95</b>	<b>3,00</b>	<b>3,02</b>	<b>2,97</b>
CASTILLA-LA MANCHA	4,00	3,99	4,05	4,12	3,98
CATALUÑA	21,05	20,80	20,62	20,69	20,89
COMUNITAT VALENCIANA	15,74	15,55	15,31	15,39	15,58
EXTREMADURA	0,66	0,68	0,73	0,74	0,75
GALICIA	1,89	1,91	1,92	1,96	1,98
MADRID (COMUNIDAD DE)	18,83	18,79	18,56	17,70	17,31
MURCIA (REGION DE)	4,18	4,21	4,19	4,16	4,17
NAVARRA (C. FORAL DE)	1,25	1,24	1,24	1,21	1,22
PAIS VASCO	2,35	2,42	2,53	2,65	2,68
RIOJA (LA)	0,83	0,81	0,80	0,81	0,80
Ceuta	0,06	0,07	0,09	0,10	0,10
Melilla	0,13	0,15	0,17	0,20	0,23

Fuente: Instituto Nacional de Estadística (INE). Elaboración propia

## 8.- PADRON DE ESPAÑOLES RESIDENTES EN EL EXTRANJERO (PERE)

Castellano y Leoneses residentes en países extranjeros en función de la provincia de procedencia, distribuidos por continentes: Datos consolidados a 1 de enero de 2013 (20 de marzo de 2013).

	AV	BU	LE	PA	SA	SE	SO	VA	ZA	CyL
<b>TOTAL C. y L.</b>	7.643	16.447	45.019	7.123	29.237	2.971	6.137	12.620	18.771	<b>145.968</b>
TOTAL EUROPA	3.855	4.353	15.239	2.639	13.767	1.547	876	5.719	5.755	<b>53.750</b>
TOTAL ÁFRICA	30	110	100	48	77	42	24	110	46	<b>587</b>
TOTAL AMÉRICA	3.650	11.638	29.247	4.251	15.110	1.304	5.161	6.441	12.845	<b>89.647</b>
TOTAL ASIA	53	168	199	51	174	38	40	274	37	<b>1.034</b>
TOTAL OCEANÍA	55	178	234	134	109	40	36	76	88	<b>950</b>

Fuente: Instituto Nacional de Estadística (INE). Elaboración propia

-Castellano y Leoneses residentes en países extranjeros, en función de la provincia de procedencia: : Datos explotación a 1 de enero de 2013 (20 de Marzo de 2013):

	AV	BU	LE	PA	SA	SE	SO	VA	ZA	CyL
<b>TOTAL</b>	7.643	16.447	45.019	7.123	29.237	2.971	6.137	12.620	18.771	145.968
<b>TOTAL EUROPA</b>	3.855	4.353	15.239	2.639	13.767	1.547	876	5.719	5.755	53.750
ALEMANIA	796	943	1.683	948	1.612	275	166	1.253	1.412	9.088
ANDORRA	42	71	309	33	752	11	31	107	156	1.512
AUSTRIA	8	34	29	14	25	5	8	36	16	175
BELGICA	173	288	1.687	191	340	67	39	314	267	3.366
DINAMARCA	5	18	27	8	21	7	5	15	12	118
FINLANDIA	.	23	13	3	7	.	2	1	6	55
FRANCIA	2.123	1.485	6.317	702	8.245	635	281	1.752	2.253	23.793
GRECIA	3	18	12	4	8	11	3	24	3	86
IRLANDA	10	69	61	18	69	20	10	87	21	365
ITALIA	52	139	223	102	230	68	29	244	107	1.194
LUXEMBURGO	2	22	98	11	95	5	6	35	19	293
NORUEGA	6	21	28	16	23	8	2	26	4	134
PAISES BAJOS	56	110	473	73	173	22	13	318	126	1.364
PORTUGAL	24	39	154	17	239	13	13	103	103	705
REINO UNIDO	188	557	907	208	503	173	125	698	233	3.592
RUSIA	6	10	10	4	6	2	1	15	2	56
SUECIA	17	34	79	28	144	15	16	72	36	441
SUIZA	331	425	3.077	241	1.237	187	115	575	961	7.149
Resto <1000 Europa	13	47	52	18	38	23	11	44	18	264
<b>TOTAL ÁFRICA</b>	30	110	100	48	77	42	24	110	46	587
GUINEA ECUATORIAL	2	4	10	2	1	1	1	16	4	41
MARRUECOS	12	31	36	9	16	5	6	34	7	156
SUDÁFRICA	4	17	16	16	12	12	2	12	12	103
Resto <1000 África	12	58	38	21	48	24	15	48	23	287
<b>TOTAL AMÉRICA</b>	3.650	11.638	29.247	4.251	15.110	1.304	5.161	6.441	12.845	89.647
ARGENTINA	1.903	4.331	15.144	1.466	9.189	275	3.080	2.094	7.862	45.344
BOLIVIA	36	297	178	45	43	23	196	43	61	922
BRASIL	487	523	2.241	288	1.526	116	121	538	701	6.541
CANADA	167	98	218	62	89	44	26	117	54	875
CHILE	110	1.061	1.275	503	269	75	585	642	279	4.799
COLOMBIA	31	111	205	65	207	15	20	139	118	911
COSTA RICA	14	101	187	84	42	5	169	33	38	673
CUBA	144	485	2.117	165	1.063	55	82	306	1.868	6.285
ECUADOR	26	107	86	42	73	36	32	67	19	488
EL SALVADOR	5	22	61	24	8	1	9	17	7	154
EE.UU.	214	734	1.270	249	878	210	171	657	375	4.758
GUATEMALA	15	162	141	99	90	5	16	81	52	661
HONDURAS	1	11	71	26	17	35	1	13	69	244
MEXICO	149	1.246	2.953	367	316	144	320	496	301	6.292
NICARAGUA	3	23	29	18	35	3	1	24	.	136
PANAMA	30	107	108	26	242	6	13	102	55	689
PARAGUAY	16	187	108	48	27	7	29	6	70	498
PERU	21	437	178	103	131	27	102	157	123	1.279
R. DOMINICANA	51	430	335	33	141	16	29	134	88	1.257
URUGUAY	20	471	936	106	104	37	56	84	155	1.969

Información estadística: PLAN INTEGRAL DE INMIGRACIÓN 2010/2013

VENEZUELA	206	690	1.395	432	619	169	101	687	550	4.849
Resto <1000 América	1	4	11	.	1	.	2	4	.	23
<b>TOTAL ASIA</b>	<b>53</b>	<b>168</b>	<b>199</b>	<b>51</b>	<b>174</b>	<b>38</b>	<b>40</b>	<b>274</b>	<b>37</b>	<b>1.034</b>
CHINA	8	50	37	9	21	6	6	44	3	184
E. ARABES UNIDOS	3	6	17	.	21	4	.	19	3	73
FILIPINAS	7	38	12	3	5	6	.	25	2	98
ISRAEL	5	7	9	1	3	1	17	31	1	75
JAPON	7	19	19	6	27	6	3	32	4	123
JORDANIA	.	1	2	2	11	3	.	26	1	46
TURQUIA	7	1	5	.	11	1	1	3	4	33
Resto <1000 Asia	16	46	98	30	75	11	13	94	19	402
<b>TOTAL OCEANÍA</b>	<b>55</b>	<b>178</b>	<b>234</b>	<b>134</b>	<b>109</b>	<b>40</b>	<b>36</b>	<b>76</b>	<b>88</b>	<b>950</b>
AUSTRALIA	55	176	230	132	106	38	36	73	87	933
Resto <1000 Oceanía	.	2	4	2	3	2	.	3	1	17

Fuente: Instituto Nacional de Estadística (INE). Elaboración propia

Desglose de estos datos por sexo y principales grupos de edad:

**VARONES**

	AV	BU	LE	PA	SA	SG	SO	VA	ZA	CyL
Menos de 16 años	428	1.045	2.346	437	1.478	196	322	1.054	769	8.075
De 16 a 64 años	2.223	4.704	13.684	2.097	8.702	893	1.806	3.720	5.303	43.132
De 65 y más años	1.051	2.204	6.004	966	3.921	375	853	1.217	2.850	19.441
<b>Total</b>	<b>3.702</b>	<b>7.953</b>	<b>22.034</b>	<b>3.500</b>	<b>14.101</b>	<b>1.464</b>	<b>2.981</b>	<b>5.991</b>	<b>8.922</b>	<b>70.648</b>

Fuente: Instituto Nacional de Estadística (INE). Elaboración propia

**MUJERES**

	AV	BU	LE	PA	SA	SG	SO	VA	ZA	CyL
Menos de 16 años	413	979	2.169	385	1.458	173	311	964	752	7.604
De 16 a 64 años	2.248	5.055	13.982	2.119	8.753	881	1.896	4.080	5.724	44.738
De 65 y más años	1.280	2.460	6.834	1.119	4.925	453	949	1.585	3.373	22.978
<b>Total</b>	<b>3.941</b>	<b>8.494</b>	<b>22.985</b>	<b>3.623</b>	<b>15.136</b>	<b>1.507</b>	<b>3.156</b>	<b>6.629</b>	<b>9.849</b>	<b>75.320</b>

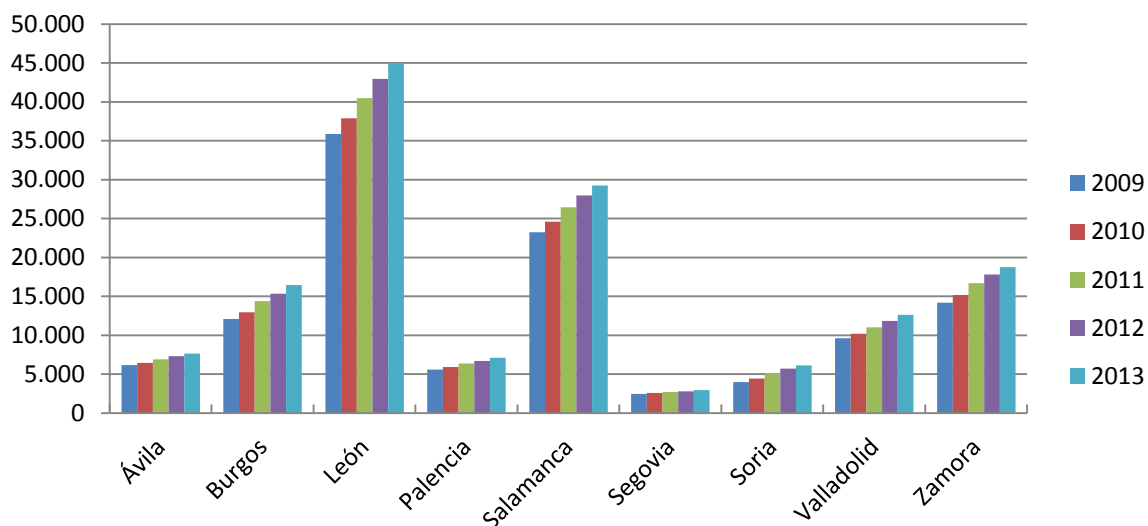
Fuente: Instituto Nacional de Estadística (INE). Elaboración propia

Evolución del número de españoles residentes en el extranjero: Evolución interanual.

	2009	2010	% Inc. 10-09	2011	% Inc. 11-10	2012	% Inc. 12-11	2013	% Inc. 12-13
Ávila	6.177	6.474	4,81%	6.918	6,86%	7.315	5,74%	7.643	4,48%
Burgos	12.090	12.974	7,31%	14.398	10,98%	15.357	6,66%	16.447	7,10%
León	35.887	37.886	5,57%	40.462	6,80%	42.965	6,19%	45.019	4,78%
Palencia	5.610	5.927	5,65%	6.387	7,76%	6.711	5,07%	7.123	6,14%
Salamanca	23.226	24.597	5,90%	26.465	7,59%	27.976	5,71%	29.237	4,51%
Segovia	2.464	2.591	5,15%	2.697	4,09%	2.794	3,60%	2.971	6,34%
Soria	3.974	4.438	11,68%	5.152	16,09%	5.708	10,79%	6.137	7,52%
Valladolid	9.625	10.187	5,84%	11.027	8,25%	11.835	7,33%	12.620	6,63%
Zamora	14.202	15.196	7,00%	16.714	9,99%	17.802	6,51%	18.771	5,44%
<b>CASTILLA y LEÓN</b>	<b>113.255</b>	<b>120.270</b>	<b>6,19%</b>	<b>130.220</b>	<b>8,27%</b>	<b>138.463</b>	<b>6,33%</b>	<b>145.968</b>	<b>5,42%</b>
<b>ESPAÑA</b>	<b>1.471.691</b>	<b>1.574.123</b>	<b>6,96%</b>	<b>1.702.778</b>	<b>8,17%</b>	<b>1.816.835</b>	<b>6,70%</b>	<b>1.931.248</b>	<b>6,30%</b>

Fuente: Instituto Nacional de Estadística (INE). Elaboración propia

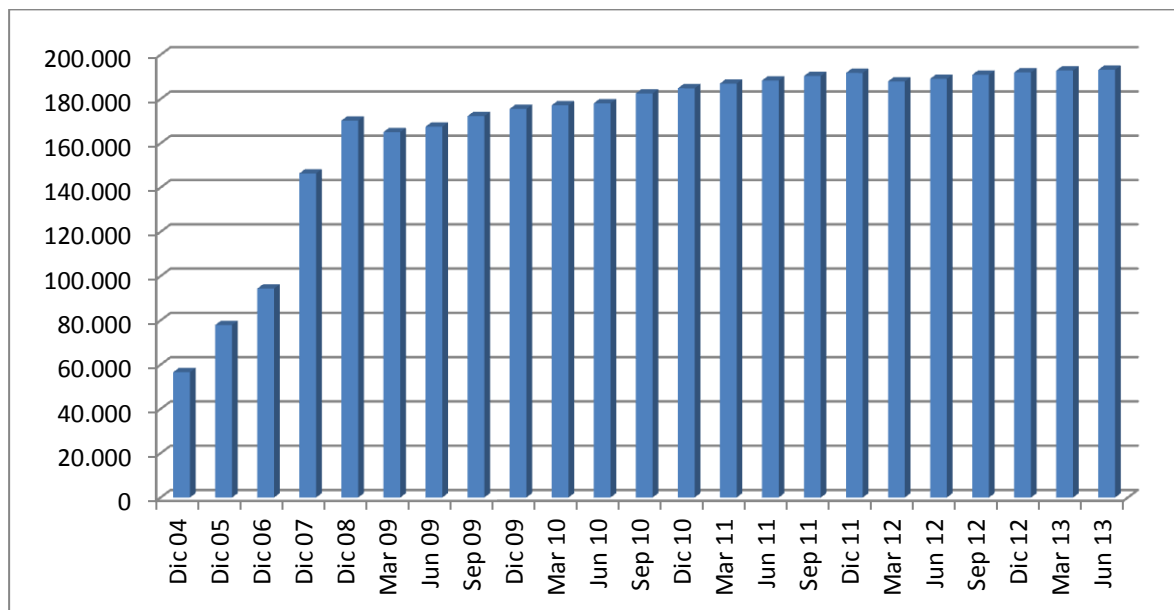




### 9.- EVOLUCIÓN DEL NÚMERO DE EXTRANJEROS CON CERTIFICADO DE REGISTRO O TARJETA DE RESIDENCIA EN VIGOR Y ESTUDIANTES CON AUTORIZACIÓN DE ESTANCIA POR ESTUDIOS OBTENIDO EN CASTILLA Y LEÓN.

Extranjeros con certificado de registro o tarjeta de residencia en vigor y estudiantes con autorización de estancia por estudios en Castilla y León a partir de marzo de 2009.

Mes	Residentes	Estudiantes	Total
<b>Marzo 09</b>	165.075	3.506	168.581
Junio 09	167.489	3.315	170.804
Septiembre 09	172.281	2.976	175.257
Diciembre 09	175.516	3.261	178.777
<b>Marzo 10</b>	177.160	3.447	180.607
Junio 10	178.073	3.292	181.365
Septiembre 10	182.495	2.916	185.411
Diciembre 10	184.834	3.291	188.125
<b>Marzo 11</b>	186.958	3.529	190.487
Junio 11	188.353	3.214	191.567
Septiembre 11	190.391	2.464	192.855
Diciembre 11	191.784	3.108	194.892
<b>Marzo 12</b>	187.975	4.006	191.981
Junio 12	189.132	3.340	192.472
Septiembre 12	190.936	2.355	193.291
Diciembre 12	192.012	3.138	195.150
<b>Marzo 13</b>	192.873	3.359	196.232
Junio 13	193.210	2.669	195.879



De la cifra de Residentes, 74.570 corresponden al Régimen General (334 menos que en 03/03/13) y 118.640 al Régimen Comunitario (671 más que en 03/03/13).

Datos desglosados para procedencia UE (27) y Resto (30/06/2013):

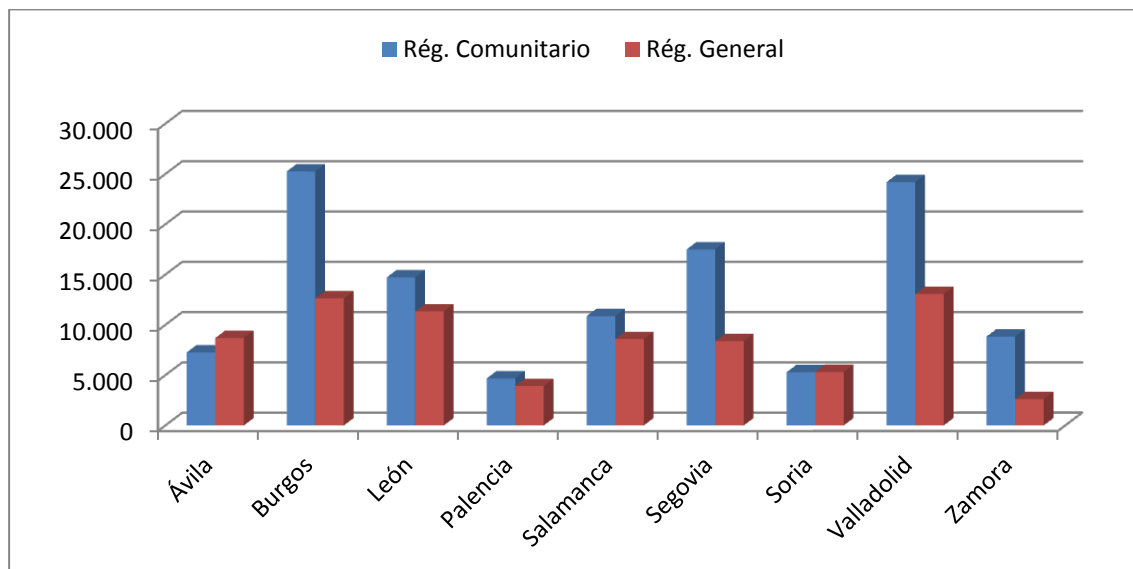
	Residentes	%
<b>TOTAL</b>	<b>193.210</b>	<b>100,00%</b>
UE (27)	118.640	61,40%
Resto	74.570	38,60%

Fuente: Ministerio de Empleo y Seguridad Social (MEYSS). Elaboración: propia.

A fecha 30 de Junio de 2013, distribución por provincias y variación con respecto al trimestre anterior:

	Régimen Comunitario	Var. 1er T	Régimen General	Var. 1er T	Total	Var. 1er T
	Número		Número		Número	
Ávila	7.265	37	8.694	-37	15.959	0
Burgos	25.258	138	12.639	-69	37.897	69
León	14.719	129	11.341	1	26.060	130
Palencia	4.678	47	3.924	17	8.602	64
Salamanca	10.874	77	8.588	-41	19.462	36
Segovia	17.505	28	8.380	-38	25.885	-10
Soria	5.295	74	5.323	-52	10.618	22
Valladolid	24.203	100	13.067	-100	37.270	0
Zamora	8.843	41	2.614	-15	11.457	26
<b>CASTILLA Y LEÓN</b>	<b>118.640</b>	<b>671</b>	<b>74.570</b>	<b>-334</b>	<b>193.210</b>	<b>337</b>

Fuente: Ministerio de Empleo y Seguridad Social (MEYSS). Elaboración propia



-La evolución de los extranjeros con tarjeta de residencia, certificado de registro y autorización de residencia en vigor en Castilla y León, principales nacionalidades de origen período 2008-2013:

AÑOS	PERIODO	Rumanía	Bulgaria	Marruecos	Portugal	Colombia	Ecuador	R.Domin.	Perú	Polonia	China
<b>2008</b>	Marzo	28.214	27.598	19.629	14.024	12.607	9.968	5.560	3.467	3.445	2.999
	Junio	29.272	27.914	19.949	13.743	12.697	9.604	5.799	3.577	3.555	3.017
	Sept.	31.689	29.028	20.725	15.230	13.040	9.932	6.100	3.817	3.749	3.052
	Dic.	30.444	28.845	21.538	15.818	13.165	9.988	6.238	3.993	3.888	3.159
<b>2009</b>	Marzo	27.747	26.279	21.638	15.811	13.105	10.035	6.255	4.088	3.730	3.078
	Junio	28.570	26.655	22.062	16.016	13.051	10.013	6.273	4.123	3.774	3.135
	Sept.	30.617	27.461	22.347	16.422	13.095	10.023	6.354	4.201	3.846	3.167
	Dic.	32.404	28.065	22.470	16.692	12.895	9.930	6.362	4.235	3.922	3.163
<b>2010</b>	Marzo	33.154	28.614	22.781	16.897	12.774	9.762	6.284	4.239	3.972	3.206
	Junio	33.853	29.085	22.699	17.139	12.612	9.404	6.391	4.273	3.947	3.166
	Sept.	35.740	29.899	22.869	17.327	12.648	9.550	6.498	4.296	3.984	3.237
	Dic.	36.823	30.295	23.219	17.273	12.562	9.511	6.549	4.322	3.958	3.263
<b>2011</b>	Marzo	37.784	30.763	23.424	17.200	12.542	9.502	6.651	4.355	3.936	3.341
	Junio	38.679	31.323	23.522	17.020	12.502	9.300	6.701	4.347	3.772	3.380
	Sept.	40.140	32.071	23.588	16.974	12.288	9.043	6.741	4.302	3.626	3.451
	Dic.	40.595	32.542	23.801	16.805	12.250	8.858	6.888	4.356	3.548	3.453
<b>2012</b>	Marzo	38.733	30.429	24.057	16.402	12.174	8.848	6.957	4.357	3.433	3.568
	Junio	39.116	30.794	24.148	16.543	12.091	8.759	7.042	4.287	3.468	3.591
	Sept.	39.434	31.199	24.343	16.691	12.053	8.750	7.160	4.257	3.514	3.689
	Dic.	39.550	31.408	24.599	16.796	11.947	8.671	7.242	4.259	3.542	3.745
<b>2013</b>	Marzo	39.742	31.560	24.866	16.874	11.894	8.644	7.309	4.216	3.567	3.740
	Junio	39.870	31.711	25.065	16.965	11.789	8.578	7.317	4.118	3.580	3.736

Extranjeros con tarjeta de residencia, certificado de registro y autorización de residencia según grupos de edad a fecha 30/06/2013:

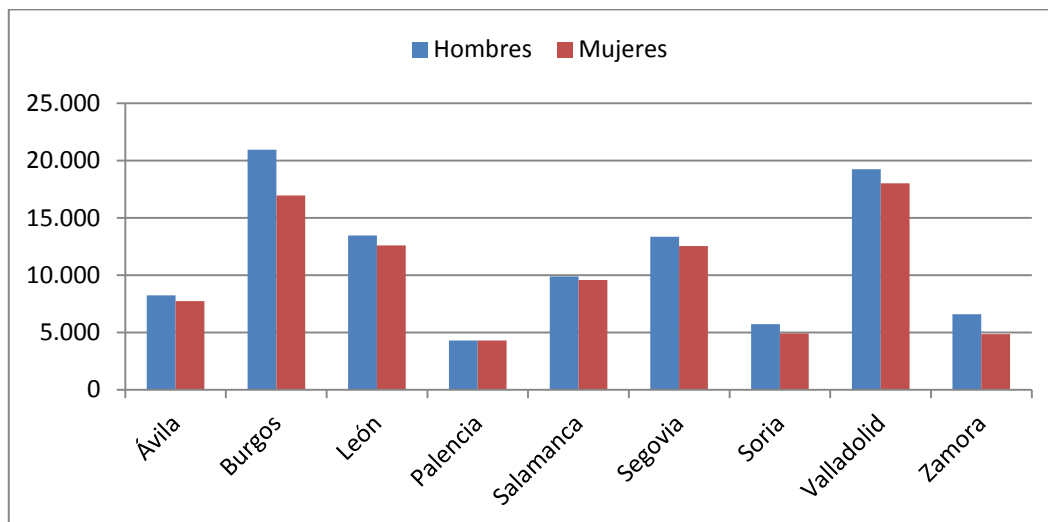
	TOTAL	0-15 años	16-64 años	65 años	Edad Media
Ávila	15.959	3.323	12.383	253	32,8
Burgos	37.897	5.561	31.858	478	30,9
León	26.060	3.363	22.084	613	32,5
Palencia	8.602	1.298	7.135	169	34,0
Salamanca	19.462	2.499	16.381	582	32,9
Segovia	25.885	3.919	21.594	372	33,6
Soria	10.618	1.885	8.549	184	32,4
Valladolid	37.270	4.856	31.771	643	31,8
Zamora	11.457	1.290	9.871	296	33,0
<b>TOTAL</b>	<b>193.210</b>	<b>27.994</b>	<b>161.626</b>	<b>3.590</b>	<b>32,6</b>

Fuente: Ministerio de Empleo y Seguridad Social (MEYSS). Elaboración propia

Distribución de extranjeros por provincias y sexo, con tarjeta de residencia, certificado de registro y autorización de residencia en vigor a fecha 30/06/2013:

Provincia	Hombres	Mujeres	Total
Ávila	8.233	7.726	15.959
Burgos	20.941	16.956	37.897
León	13.456	12.604	26.060
Palencia	4.292	4.310	8.602
Salamanca	9.893	9.569	19.462
Segovia	13.351	12.534	25.885
Soria	5.714	4.904	10.618
Valladolid	19.261	18.009	37.270
Zamora	6.603	4.854	11.457
<b>TOTAL</b>	<b>101.744</b>	<b>91.466</b>	<b>193.210</b>

Fuente: Ministerio de Empleo y Seguridad Social (MEYSS). Elaboración propia



Fuente: Ministerio de Empleo y Seguridad Social (MEYSS). Elaboración propia

Distribución de extranjeros con autorización de estancia por estudios a fecha 30/06/2013:

Provincia	Hombres	Mujeres	Total
Ávila	50	58	108
Burgos	69	61	130
León	114	155	269
Palencia	65	23	88
Salamanca	675	828	1.503
Segovia	49	73	122
Soria	12	14	26
Valladolid	211	186	397
Zamora	16	10	26
<b>TOTAL</b>	<b>1.261</b>	<b>1.408</b>	<b>2.669</b>

Fuente: Ministerio de Empleo y Seguridad Social (MEYSS). Elaboración propia

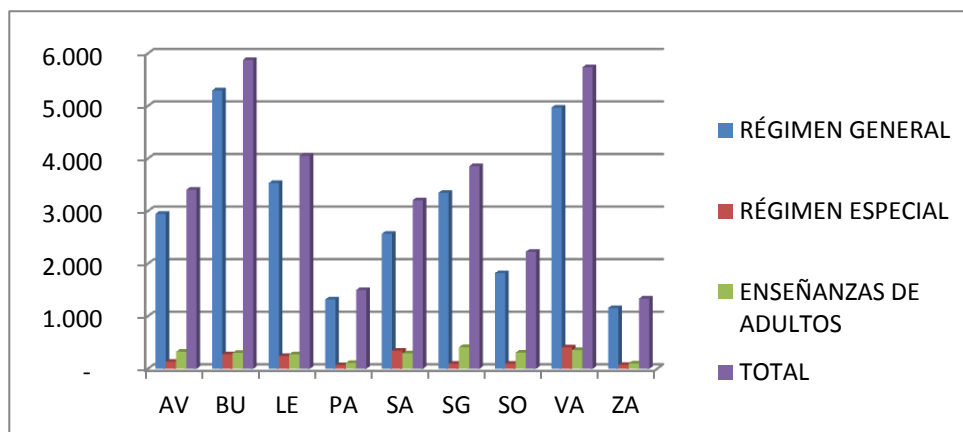
## 10.- EVOLUCIÓN DEL NÚMERO DE ALUMNOS EXTRANJEROS NO UNIVERSITARIOS

Alumnado extranjero no universitario por tipo de enseñanza en el curso 2012-2013:

	AV	BU	LE	PA	SA	SG	SO	VA	ZA	Ext CyL	Total CyL	% Ext
<b>RÉGIMEN GENERAL</b>	<b>2.949</b>	<b>5.298</b>	<b>3.535</b>	<b>1.320</b>	<b>2.569</b>	<b>3.348</b>	<b>1.822</b>	<b>4.972</b>	<b>1.158</b>	<b>26.971</b>	<b>363.198</b>	<b>7,43%</b>
E. Infantil 1er Ciclo	32	66	47	12	63	31	41	79	9	380	11.206	3,39%
E. Infantil 2º Ciclo	506	975	480	164	308	583	279	776	159	4.230	61.967	6,83%
E. Primaria	1.093	1.968	1.262	483	908	1.310	712	1.748	445	9.929	124.930	7,95%
Educación Especial	14	25	11	1	1	18	11	25	4	110	1.261	8,72%
E.S.O.	835	1.413	1.056	392	734	917	544	1.427	356	7.674	85.709	8,95%
Bachillerato	169	243	245	63	217	179	82	310	33	1.541	36.976	4,17%
C.F. Grado Medio	103	285	164	87	140	121	65	248	53	1.266	18.935	6,69%
C.F. Grado Superior	53	147	99	40	94	49	33	156	30	701	17.576	3,99%
PCPI	144	176	171	78	104	140	55	203	69	1.140	4.638	24,58%
<b>RÉGIMEN ESPECIAL</b>	<b>134</b>	<b>278</b>	<b>243</b>	<b>69</b>	<b>346</b>	<b>96</b>	<b>98</b>	<b>409</b>	<b>75</b>	<b>1.748</b>	<b>55.706</b>	<b>3,14%</b>
CFGM Artes Plásticas y Diseño	1		1	2		6				10	269	3,72%
CFGS Artes Plásticas y Diseño	1	2	4	2	2	2		4	2	19	621	3,06%
Enseñanzas Técnico Deportivas		10								10	10	100,00%
Otras Enseñanzas Artísticas			1	1		6	3	7	11	29	581	4,99%
Enseñanzas Musicales	20	37	34	4	37	16	7	50		205	19.261	1,06%
Enseñanzas Danza								13		13	462	2,81%
Enseñanzas Idiomas	112	228	203	61	307	66	88	335	62	1.462	34.502	4,24%
<b>ENSEÑANZAS DE ADULTOS</b>	<b>325</b>	<b>303</b>	<b>276</b>	<b>110</b>	<b>294</b>	<b>412</b>	<b>308</b>	<b>357</b>	<b>104</b>	<b>2.489</b>	<b>27.292</b>	<b>9,12%</b>
Enseñanzas de Adultos	325	303	276	110	294	412	308	357	104	2.489	27.292	9,12%
<b>TOTAL</b>	<b>3.408</b>	<b>5.879</b>	<b>4.054</b>	<b>1.499</b>	<b>3.209</b>	<b>3.856</b>	<b>2.228</b>	<b>5.738</b>	<b>1.337</b>	<b>31.208</b>	<b>446.196</b>	<b>6,99%</b>

Fuente: Consejería de Educación de la Junta de Castilla y León (CEJCYL). Elaboración: propia.

Gráfico de distribución de alumnos extranjeros no universitarios en Castilla y León por tipo de enseñanza y provincia



-Datos consolidados de evolución de alumnos extranjeros no universitarios en Castilla y León, entre los cursos 2002-2003 y 2012-2013:

	2002/03	2003/04	2004/05	2005/06	2006/07	2007/08	2008/09	2009/10	2010/11	2011/12	2012/13
<b>Régimen general</b>	9.220	11.573	14.508	16.665	20.795	24.690	26.662	27.410	27.745	27.951	<b>26.971</b>
<b>Régimen especial</b>	648	745	876	1.008	1.384	1.395	1.645	2.062	2.076	1.822	<b>1.748</b>
<b>Enseñanza de adult.</b>	2.822	2.088	3.280	3.692	3.696	3.867	3.993	4.255	4.318	3.755	<b>2.489</b>
<b>TOTAL</b>	<b>12.690</b>	<b>14.406</b>	<b>18.664</b>	<b>21.365</b>	<b>25.875</b>	<b>29.952</b>	<b>32.300</b>	<b>33.727</b>	<b>34.181</b>	<b>33.528</b>	<b>31.208</b>

Fuente: Consejería de Educación de la Junta de Castilla y León (CEJCYL). Elaboración: propia.

Porcentaje de alumnos extranjeros respecto al total de alumnos de enseñanzas no universitarias. Curso 2012-2013



Según las estadísticas consolidadas publicadas por el Ministerio de Educación, Cultura y Deporte (MECYD), el alumnado extranjero en enseñanzas no universitarias en el **curso 2012-13** en Castilla y León es de 31.208 alumnos, con un descenso respecto al curso anterior de 2.320 alumnos, representando en el caso de las enseñanzas no universitarias el -6,92% de su alumnado, **comenzando un descenso de la cifra de alumnado extranjero que rompe la estabilización de los últimos cursos, tras muchos cursos de la década anterior en la que se producían incrementos muy significativos.**

## 11.- ESTUDIANTES UNIVERSITARIOS

### Estudios de 1er y 2º Ciclo: Datos consolidados de alumnos extranjeros en el Curso 2011/2012:

- Evolución de alumnos extranjeros matriculados de 1º y 2º ciclo en Universidades presenciales:

Curso	Total	Extranjeros	%	UE 27	%	Otros	%
2005/06	86.211	1.954	2,27	895	45,80	1.059	54,20
2006/07	83.577	2.080	2,49	914	43,94	1.166	56,06
2007/08	80.437	1.428	1,78	501	35,08	927	64,92
2008/09	76.851	1.506	1,96	567	37,65	939	62,35
2009/10	72.949	1.566	2,15	610	38,95	956	61,05
2010/11	53.176	988	1,86	422	42,71	566	57,29
<b>2011/12</b>	<b>39.195</b>	<b>782</b>	<b>2,00</b>	<b>334</b>	<b>42,71</b>	<b>448</b>	<b>57,29</b>

Fuente: Ministerio de Educación, Cultura y Deporte (MECYD). Elaboración propia.

- Evolución de alumnos extranjeros Graduados de 1º y 2º ciclo en Universidades presenciales:

Curso	Total	Extranjeros	%	UE 27	%	Otros	%
2005/06	14.251	90	0,60	37	41,00	53	59,00
2006/07	14.240	91	0,60	32	35,20	59	64,80
2007/08	13.835	125	0,90	54	43,20	71	56,80
2008/09	14.084	152	1,10	51	33,60	101	66,40
2009/10	13.196	155	1,17	69	44,52	86	55,48
2010/11	12.637	172	1,36	77	44,77	95	55,23
<b>2011/12</b>	<b>11.570</b>	<b>176</b>	<b>1,47</b>	<b>56</b>	<b>31,82</b>	<b>120</b>	<b>68,18</b>

Fuente: Ministerio de Educación, Cultura y Deporte (MECYD). Elaboración propia.

- Evolución de alumnos extranjeros matriculados de 1º y 2º ciclo en Universidades Públicas:

UNIVERSIDAD	CURSOS	TOTAL	Total Extranjeros		UE 27		Otros	
			Total	%	Total	%	Total	%
Burgos	2007/2008	8.000	69	0,90	21	30,40	48	69,60
	2008/2009	7.836	80	1,00	20	25,00	60	75,00
	2009/2010	8.171	125	1,50	43	34,40	82	65,60
	2010/2011	5.806	79	1,36	34	43,04	45	56,96
	<b>2011/2012</b>	<b>4.345</b>	<b>67</b>	<b>1,54</b>	<b>24</b>	<b>35,82</b>	<b>43</b>	<b>64,18</b>
León	2007/2008	12.068	266	2,20	87	32,70	179	67,30
	2008/2009	11.779	312	2,60	86	27,60	226	72,40
	2009/2010	10.738	300	2,80	84	28,00	216	72,00
	2010/2011	8.808	106	1,20	28	26,42	78	73,58
	<b>2011/2012</b>	<b>6.910</b>	<b>100</b>	<b>1,45</b>	<b>22</b>	<b>22,00</b>	<b>78</b>	<b>78,00</b>
Salamanca	2007/2008	25.930	696	2,70	275	39,50	421	60,50
	2008/2009	25.040	701	2,80	302	43,10	399	56,90
	2009/2010	23.599	748	3,20	334	44,70	414	55,30
	2010/2011	18.064	564	3,12	264	46,81	300	53,19
	<b>2011/2012</b>	<b>13.461</b>	<b>438</b>	<b>3,25</b>	<b>209</b>	<b>47,72</b>	<b>229</b>	<b>52,28</b>



Valladolid	2007/2008	25.838	316	1,20	91	28,80	225	71,20
	2008/2009	24.896	298	1,20	101	33,90	197	66,10
	2009/2010	23.204	313	1,30	115	36,70	198	63,30
	2010/2011	17.324	222	1,28	88	39,64	134	60,36
	<b>2011/2012</b>	<b>12.369</b>	<b>174</b>	<b>1,41</b>	<b>79</b>	<b>45,40</b>	<b>95</b>	<b>54,60</b>

Fuente: Ministerio de Educación, Cultura y Deporte (MECYD). Elaboración: propia.

- Evolución de alumnos extranjeros matriculados de 1º y 2º ciclo en Universidades Privadas:

UNIVERSIDAD	CURSO	TOTAL	Total Extranjeros		UE 27		Otros	
			Total	%	Total	%	Total	%
Católica Ávila	2007/2008	574	-	-	-	-	-	-
	2008/2009	566	-	-	-	-	-	-
	2009/2010	1.072	7	0,70	1	14,30	6	85,70
	2010/2011	1.072	-	-	-	-	-	-
	<b>2011/2012</b>	<b>2.398</b>	<b>9</b>	<b>0,38</b>	<b>2</b>	<b>22,22</b>	<b>7</b>	<b>77,78</b>
Europea M.Cervantes	2007/2008	1.367	7	0,50	2	28,60	5	71,40
	2008/2009	1.276	6	0,50	2	33,30	4	66,70
	2009/2010	900	4	0,40	2	50,00	1	50,00
	2010/2011	617	2	0,64	50	66,70	1	50,00
	<b>2011/2012</b>	<b>1.095,00</b>	<b>7</b>	<b>0,64</b>	<b>3</b>	<b>42,86</b>	<b>4</b>	<b>57,14</b>
Pontificia Salamanca	2007/2008	5.606	56	1,00	17	30,40	39	69,60
	2008/2009	4.500	75	1,70	31	41,30	44	58,70
	2009/2010	4.542	58	1,30	23	39,70	35	60,30
	2010/2011	1.031	11	1,07	4	36,36	7	63,64
	<b>2011/2012</b>	<b>4.341</b>	<b>45</b>	<b>1,04</b>	<b>21</b>	<b>46,67</b>	<b>24</b>	<b>53,33</b>
I.E. (S.E.K)	2007/2008	1.054	18	1,70	8	44,40	10	55,60
	2008/2009	956	34	3,60	25	73,50	9	26,50
	2009/2010	723	11	1,50	8	72,70	3	27,30
	2010/2011	454	4	0,88	3	75,00	1	25,00
	<b>2011/2012</b>	<b>634</b>	<b>168</b>	<b>26,5</b>	<b>98</b>	<b>58,33</b>	<b>70</b>	<b>41,67</b>

Fuente: Ministerio de Ciencia e Innovación (MCINN). Elaboración: propia.

**Estudios de Grado: Datos consolidados de alumnos extranjeros en el Curso 2011/2012:**

- Evolución de alumnos extranjeros matriculados en grados en Universidades presenciales

CURSO	TOTAL	EXTRANJEROS	%	UE 27	%	OTROS	%
2008/09	381	10	2,60	5	50,00	5	50,00
2009/10	3.989	100	2,50	40	40,00	60	60,00
2010/11	24.284	634	2,61	248	39,12	386	60,88
<b>2011/12</b>	<b>42.903</b>	<b>1.101</b>	<b>2,57</b>	<b>414</b>	<b>37,60</b>	<b>687</b>	<b>62,40</b>

Fuente: Ministerio de Educación, Cultura y Deporte (MECYD)

- Evolución de alumnos extranjeros matriculados en grados en Universidades Públicas

UNIVERSIDAD	CURSO	TOTAL ALUMNADO	Total Extranjeros		UE 27		Otros	
			Total	%	Total	%	Total	%
Burgos	2008/2009	.	.	.	.	.	.	.
	2009/2010	153	10	6,54	.	.	10	100,00
	2010/2011	2.662	57	2,14	14	25,40	43	74,60
	<b>2011/2012</b>	<b>4.348</b>	<b>103</b>	<b>2,37</b>	<b>33</b>	<b>32,04</b>	<b>70</b>	<b>67,96</b>
León	2008/2009	.	.	.	.	.	.	.
	2009/2010	331	12	3,60	2	16,70	10	83,30
	2010/2011	3.782	39	3,63	14	30,80	25	69,20
	<b>2011/2012</b>	<b>7.234</b>	<b>96</b>	<b>1,33</b>	<b>28</b>	<b>29,17</b>	<b>68</b>	<b>70,83</b>
Salamanca	2008/2009	333	8	2,40	5	15,50	3	84,50
	2009/2010	1.720	29	1,69	17	58,60	12	41,40
	2010/2011	6.878	250	1,70	79	34,30	171	65,70
	<b>2011/2012</b>	<b>13.034</b>	<b>457</b>	<b>3,51</b>	<b>150</b>	<b>32,82</b>	<b>307</b>	<b>67,18</b>
Valladolid	2008/2009	.	.	.	.	.	.	.
	2009/2010	1.189	11	0,93	1	9,09	10	90,91
	2010/2011	6.559	130	1,98	47	36,15	83	63,85
	<b>2011/2012</b>	<b>11.929</b>	<b>219</b>	<b>1,84</b>	<b>79</b>	<b>36,07</b>	<b>140</b>	<b>63,93</b>

Fuente: Ministerio de Educación, Cultura y Deporte (MECYD)

- Evolución de alumnos extranjeros matriculados en grados en Universidades Privadas:

UNIVERSIDADES	CURSO	TOTAL	Total Extranjeros		UE 27		Otros	
			Total	%	Total	%	Total	%
Católica Ávila	2008/2009	.	.	.	.	.	.	.
	2009/2010	.	.	.	.	.	.	.
	2010/2011	350	1	50,00	0	0,00	1	100,00
	<b>2011/2012</b>	<b>1.250</b>	<b>8</b>	<b>0,64</b>	<b>2</b>	<b>25,00</b>	<b>6</b>	<b>75,00</b>
Europea M.Cervantes	2008/2009	.	.	.	.	.	.	.
	2009/2010	548	2	0,40	1	50,00	1	50,00
	2010/2011	543	2	0,20	2	100,00	0	0,00
	<b>2011/2012</b>	<b>742</b>	<b>7</b>	<b>0,94</b>	<b>3</b>	<b>42,86</b>	<b>4</b>	<b>57,14</b>

Información estadística: PLAN INTEGRAL DE INMIGRACIÓN 2010/2013

Pontificia Salamanca	2008/2009	.	.	.	.	.	.	.
	2009/2010	.	.	.	.	.	.	.
	2010/2011	3.291	73	2,10	49	64,3	24	35,70
	<b>2011/2012</b>	<b>3.991</b>	<b>43</b>	<b>1,08</b>	<b>21</b>	<b>48,84</b>	<b>22</b>	<b>51,16</b>
I.E. (S.E.K)	2008/2009	48	2	4,20			2	100,00
	2009/2010	138	36	26,08	19	52,80	17	47,20
	2010/2011	219	82	36,70	43	51,90	39	48,10
	<b>2011/2012</b>	<b>375</b>	<b>168</b>	<b>44,80</b>	<b>21</b>	<b>48,84</b>	<b>22</b>	<b>51,16</b>

Fuente: Ministerio de Educación, Cultura y Deporte (MECYD)

**Estudios de Máster: Datos consolidados de alumnos extranjeros en el Curso 2011/2012:**

- Evolución de alumnos extranjeros matriculados en Máster en Universidades Públicas

UNIVERSIDAD	CURSO	TOTAL	TOTAL EXTRANJEROS		UE 27		Otros	
			Total	%	Total	%	Total	%
Burgos	2008/2009	57	8	14,00	1	12,50	7	87,50
	2009/2010	143	13	9,10	5	38,50	8	61,50
	2010/2011	141	12	8,51	2	16,66	10	83,34
	<b>2011/2012</b>	<b>216</b>	<b>13</b>	<b>6,02</b>	<b>1</b>	<b>7,69</b>	<b>12</b>	<b>92,31</b>
León	2008/2009	95	15	15,80	1	6,70	14	93,30
	2009/2010	325	41	12,60	6	14,60	35	85,40
	2010/2011	486	69	14,20	24	34,78	45	65,22
	<b>2011/2012</b>	<b>559</b>	<b>103</b>	<b>18,43</b>	<b>42</b>	<b>40,78</b>	<b>61</b>	<b>59,22</b>
Salamanca	2008/2009	762	206	27,00	28	13,60	178	86,40
	2009/2010	960	203	21,10	55	27,10	148	72,90
	2010/2011	1.275	292	22,90	66	22,60	226	77,40
	<b>2011/2012</b>	<b>1.471</b>	<b>394</b>	<b>26,78</b>	<b>73</b>	<b>18,53</b>	<b>321</b>	<b>81,47</b>
Valladolid	2008/2009	322	67	20,80	5	7,50	62	92,50
	2009/2010	722	120	16,60	29	24,20	91	75,80
	2010/2011	889	159	17,89	35	22,01	124	77,99
	<b>2011/2012</b>	<b>1059</b>	<b>173</b>	<b>16,34</b>	<b>32</b>	<b>18,50</b>	<b>141</b>	<b>81,50</b>

Fuente: Ministerio de Educación, Cultura y Deportes (MECYD). Elaboración Propia

## **12.- DISTRIBUCIÓN DEL NÚMERO DE CONTRATOS DE TRABAJO REGISTRADOS A EXTRANJEROS**

-Evolución de los datos generales de contratos registrados en Castilla y León entre los años 2009-2012:

	2009											
	TOTAL CyL			ESPAÑOLES			EXTRANJEROS					
	Total	Hombr.	Mujeres	Total	Hombr.	Mujeres	Total	% CyL	Hombr.	% H.	Mujeres	% M.
<b>ene-09</b>	<b>46.625</b>	22.463	24.162	39.738	18.041	21.697	<b>6.887</b>	14,80	4.422	64,20	2.465	35,79
Febrero	<b>40.465</b>	20.400	20.065	34.038	16.135	17.903	<b>6.427</b>	15,88	4.265	66,36	2.162	33,64
Marzo	<b>43.837</b>	22.272	21.565	37.062	17.868	19.194	<b>6.775</b>	15,45	4.404	65,00	2.371	35,00
Abril	<b>44.123</b>	21.819	22.304	37.739	17.860	19.879	<b>6.384</b>	14,47	3.959	62,01	2.425	37,99
Mayo	<b>49.583</b>	25.086	24.497	42.218	20.490	21.728	<b>7.365</b>	14,85	4.596	62,4	2.769	37,6
Junio	<b>62.222</b>	31.527	30.695	53.690	26.441	27.249	<b>8.532</b>	13,71	5.086	59,61	3.446	40,39
Julio	<b>72.549</b>	35.803	36.746	63.269	30.434	32.835	<b>9.280</b>	12,79	5.369	57,86	3.911	42,14
Agosto	<b>52.002</b>	26.366	25.636	44.231	21.835	22.396	<b>7.771</b>	14,94	4.531	58,31	3.240	41,69
Septiembre	<b>67.579</b>	33.047	34.532	56.391	26.470	29.921	<b>11.188</b>	16,56	6.577	58,79	4.611	41,21
Octubre	<b>70.426</b>	33.995	36.431	56.352	26.452	29.900	<b>14.074</b>	19,98	7.543	53,60	6.531	46,40
Noviembre	<b>52.129</b>	25.077	27.052	44.729	20.707	24.022	<b>7.400</b>	14,20	4.370	59,05	3.030	40,95
Diciembre	<b>43.571</b>	19.650	23.921	37.972	16.513	21.459	<b>5.599</b>	12,85	3.137	56,03	2.462	43,97
	2010											
<b>ene-10</b>	<b>40.314</b>	19.880	20.434	34.781	16.384	18.399	<b>5.533</b>	13,72	3.496	63,18	2.035	36,78
Febrero	<b>40.211</b>	20.568	19.643	34.183	16.684	17.499	<b>6.028</b>	14,99	3.884	64,43	2.144	35,57
Marzo	<b>46.931</b>	23.715	23.216	40.213	19.535	20.678	<b>6.718</b>	14,31	4.180	62,22	2.538	37,78
Abril	<b>44.715</b>	23.140	21.575	38.150	19.123	19.027	<b>6.565</b>	14,68	4.017	61,19	2.548	38,81
Mayo	<b>53.156</b>	28.561	24.595	45.531	23.770	21.761	<b>7.625</b>	14,34	4.791	62,83	2.834	37,17
Junio	<b>61.526</b>	32.470	29.056	53.032	27.370	25.662	<b>8.494</b>	13,81	5.100	60,04	3.394	39,96
Julio	<b>70.546</b>	36.316	34.230	61.688	31.180	30.508	<b>8.858</b>	12,56	5.136	57,98	3.722	42,02
Agosto	<b>55.528</b>	29.102	26.426	47.487	24.412	23.075	<b>8.041</b>	14,48	4.690	58,33	3.351	41,67
Septiembre	<b>65.890</b>	33.655	32.235	56.462	27.991	28.471	<b>9.428</b>	14,74	5.664	60,08	3.764	39,92
Octubre	<b>72.693</b>	37.163	35.530	56.483	28.094	28.389	<b>16.210</b>	20,30	9.069	55,95	7.141	44,05
Noviembre	<b>54.490</b>	26.950	24.450	46.921	22.535	21.296	<b>7.569</b>	13,89	4.415	58,33	3.154	41,67
Diciembre	<b>45.809</b>	21.682	24.127	40.217	18.426	21.791	<b>5.592</b>	12,21	3.256	58,23	2.336	41,77
	2011											
<b>ene-11</b>	<b>43.784</b>	22.644	21.140	37.951	18.916	19.035	<b>5.833</b>	13,32	3.728	63,91	2.105	36,09
Febrero	<b>42.566</b>	22.974	19.592	36.896	19.372	17.524	<b>5.670</b>	13,32	3.602	63,53	2.068	36,47
Marzo	<b>49.995</b>	26.881	23.114	43.382	22.719	20.663	<b>6.613</b>	13,23	4.162	62,94	2.451	37,06
Abril	<b>45.660</b>	23.768	21.892	39.527	20.005	19.522	<b>6.133</b>	13,43	3.763	61,36	2.370	38,64
Mayo	<b>55.388</b>	30.256	25.132	47.091	25.001	22.090	<b>8.297</b>	14,98	5.255	63,34	3.042	36,66
Junio	<b>63.935</b>	33.437	30.498	56.347	29.027	27.320	<b>7.588</b>	11,87	4.410	58,12	3.178	41,88
Julio	<b>66.256</b>	33.903	32.353	58.052	29.177	28.875	<b>8.204</b>	12,38	4.726	57,61	3.478	42,39
Agosto	<b>55.171</b>	28.692	26.479	47.767	24.474	23.293	<b>7.404</b>	13,42	4.218	56,97	3.186	43,03
Septiembre	<b>70.056</b>	37.141	32.915	57.857	29.285	28.572	<b>12.199</b>	17,41	7.856	64,40	4.343	35,60

Octubre	<b>62.716</b>	30.731	31.985	52.308	25.135	27.173	<b>10.408</b>	16,60	5.596	53,77	4.812	46,23
Noviembre	<b>48.291</b>	23.539	24.752	42.209	19.897	22.312	<b>6.082</b>	12,59	3.642	59,88	2.440	40,12
Diciembre	<b>42.624</b>	20.030	22.594	37.801	17.303	20.498	<b>4.823</b>	11,32	2.727	56,54	2.096	43,46
<b>2012</b>												
ene-12	<b>40.384</b>	20.418	19.966	35.614	17.354	18.260	<b>4.770</b>	11,81	3.064	64,23	1.706	35,77
Febrero	<b>36.907</b>	19.255	17.652	32.163	16.226	15.937	<b>4.744</b>	12,85	3.029	63,85	1.715	36,15
Marzo	<b>40.710</b>	20.852	19.858	36.714	17.737	18.977	<b>4.996</b>	12,27	3.115	62,35	1.881	37,65
Abril	<b>40.598</b>	20.373	20.225	35.674	17.454	18.220	<b>4.924</b>	12,13	2.919	59,28	2.005	40,72
Mayo	<b>50.540</b>	26.723	23.817	43.811	22.658	21.153	<b>6.729</b>	13,31	4.065	60,41	2.664	39,59
Junio	<b>58.173</b>	30.148	28.025	50.960	25.903	25.057	<b>7.213</b>	12,40	4.245	58,85	2.968	41,15
Julio	<b>66.391</b>	34.040	32.351	58.684	29.864	28.820	<b>7.707</b>	11,61	4.176	54,18	3.531	45,82
Agosto	<b>52.555</b>	27.531	25.024	46.682	24.255	22.427	<b>5.873</b>	11,17	3.276	55,78	2.597	44,22
Septiembre	<b>58.047</b>	30.213	27.834	50.173	25.434	24.739	<b>7.874</b>	13,56	4.779	60,69	3.095	39,31
Octubre	<b>68.940</b>	34.763	34.177	55.741	27.703	28.038	<b>13.199</b>	19,15	7.060	53,49	6.139	46,51
Noviembre	<b>43.445</b>	20.870	22.575	38.160	18.122	20.038	<b>5.285</b>	12,16	2.748	52,00	2.537	48,00
Diciembre	<b>39.254</b>	18.585	20.699	34.822	16.356	18.466	<b>4.432</b>	11,29	2.229	50,29	2.203	49,70

Fuente: Servicio Público de Empleo de Castilla y León (ECYL). Elaboración propia

-Evolución de los datos generales de contratos registrados en Castilla y León en el año 2013:

	<b>2013</b>											
	TOTAL CyL			ESPAÑÓLES			EXTRANJEROS					
	Total	Hombr.	Mujeres	Total	Hombr.	Mujeres	Total	% CyL	Hombr.	% H.	Mujeres	% M.
ene-13	<b>40.789</b>	20.346	20.443	36.282	17.794	18.488	<b>4.507</b>	11,05	2.552	56,62	1.955	43,38
Febrero	<b>36.029</b>	18.352	17.677	31.846	16.032	15.814	<b>4.183</b>	11,61	2.320	55,46	1.863	44,54
Marzo	<b>39.062</b>	19.746	19.316	34.525	17.413	17.112	<b>4.537</b>	11,61	2.333	51,42	2.204	48,58
Abril	<b>47.733</b>	25.470	22.263	42.362	22.448	19.914	<b>5.971</b>	12,51	3.622	60,66	2.349	39,34
Mayo	<b>55.209</b>	29.889	25.320	49.270	26.624	22.646	<b>5.939</b>	10,76	3.265	54,98	2.674	45,02
Junio	<b>58.692</b>	31.413	27.279	52.095	27.695	24.400	<b>6.597</b>	11,24	3.718	56,36	2.879	43,64
Julio	<b>73.370</b>	38.395	34.975	65.563	34.307	31.256	<b>7.807</b>	10,64	4.088	52,36	3.719	47,64
Agosto	<b>54.490</b>	28.715	25.775	48.579	25.546	23.033	<b>5.911</b>	10,85	3.169	53,61	2.742	46,39
Septiembre	<b>63.858</b>	32.922	30.936	56.677	29.158	27.519	<b>7.181</b>	11,25	3.764	52,42	3.417	47,58
Octubre	<b>79.034</b>	42.228	36.806	65.537	34.423	31.114	<b>13.497</b>	17,08	7.805	57,83	5.692	42,17
Noviembre	<b>48.725</b>	24.962	23.763	43.147	21.924	21.223	<b>5.578</b>	11,45	3.038	54,46	2.540	45,54
Diciembre	<b>49.932</b>	24.493	25.439	45.075	21.964	23.111	<b>4.857</b>	9,73	2.529	52,07	2.328	47,93

Fuente: Servicio Público de Empleo de Castilla y León (ECYL). Elaboración propia

Evolución de datos (sector y procedencia) de contratos registrados en España – Castilla y León año 2013

ESPAÑA	Sectores Extranjeros				Procedencia	
	Agri.	Indust	Constr.	Servic.	UE.	NO UE
ene-13	35.257	7.011	15.545	127.107	58.927	125.993
Febrero	34.606	5.837	15.267	120.488	57.328	118.870
Marzo	30.859	5.750	12.986	131.240	56.961	123.874
Abril	38.579	6.519	15.768	147.102	64.411	143.557
Mayo	52.073	6.619	15.120	164.325	76.476	161.661
Junio	46.877	6.253	13.700	154.854	76.431	145.253
Julio	44.540	7.355	15.790	171.691	82.844	156.532
Agosto	34.533	5.176	11.474	113.247	53.129	111.301
Septiembre	69.866	7.492	14.227	141.078	85.303	147.360
Octubre	94.576	8.113	15.605	176.673	107.364	187.603
Noviembre	50.500	6.272	13.432	145.518	71.161	144.561
Diciembre	61.449	5.126	10.413	131.912	62.905	145.905

Fuente: Servicio Público de Empleo Estatal (SEPE). Elaboración propia

Castilla y León	Sectores Extranjeros				Procedencia	
	Agri.	Indust	Constr.	Servic.	UE.	NO UE
ene-13	736	334	438	2.999	2.221	2.286
Febrero	932	227	414	2.610	1.994	2.189
Marzo	868	229	438	3.002	2.188	2.349
Abril	1.052	291	599	3.429	2.695	2.676
Mayo	1.252	293	564	3.830	2.998	2.941
Junio	1.921	261	555	3.860	3.487	3.110
Julio	2.145	346	643	4.673	4.404	3.403
Agosto	1.370	281	512	3.748	3.099	2.812
Septiembre	2.115	386	576	4.104	3.945	3.236
Octubre	8.232	492	550	4.223	8.537	4.980
Noviembre	1.649	334	452	3.124	2.970	2.608
Diciembre	1.099	262	288	3.208	2.434	2.427

Fuente: Servicio Público de Empleo de Castilla y León (ECYL). Elaboración propia

De los contratos de trabajo registrados desde 2009 en Castilla y León, se muestra la evolución por meses para la población extranjera, dividida por sectores

Información estadística: PLAN INTEGRAL DE INMIGRACIÓN 2010/2013

	<b>Agricultura</b>	<b>Industria</b>	<b>Construcción</b>	<b>Servicios</b>	<b>TOTAL</b>
<b>ene-09</b>	796	610	1.681	3.800	<b>6.887</b>
Febrero	987	536	1.572	3.332	<b>6.427</b>
Marzo	897	481	1.863	3.534	<b>6.775</b>
Abril	764	423	1.412	3.785	<b>6.384</b>
Mayo	1.166	548	1.637	4.014	<b>7.365</b>
Junio	1.364	520	1.630	5.018	<b>8.532</b>
Julio	1.451	569	1.678	5.582	<b>9.280</b>
Agosto	1.134	431	1.466	4.740	<b>7.771</b>
Septiembre	3.493	612	1.643	5.440	<b>11.188</b>
Octubre	6.642	685	1.487	5.260	<b>14.074</b>
Noviembre	1.392	451	1.345	4.212	<b>7.400</b>
Diciembre	787	337	758	3.717	<b>5.599</b>
<b>ene-10</b>	731	443	1.081	3.278	<b>5.533</b>
Febrero	951	402	1.371	3.304	<b>6.028</b>
Marzo	882	445	1.344	4.047	<b>6.718</b>
Abril	893	406	1.401	3.865	<b>6.565</b>
Mayo	1.296	472	1.553	4.304	<b>7.625</b>
Junio	1.771	445	1.435	4.843	<b>8.494</b>
Julio	1.563	446	1.352	5.497	<b>8.858</b>
Agosto	1.277	424	1.226	5.114	<b>8.041</b>
Septiembre	2.287	641	1.249	5.251	<b>9.428</b>
Octubre	9.264	677	1.260	5.009	<b>16.210</b>
Noviembre	1.567	565	1.166	4.271	<b>7.969</b>
Diciembre	765	372	764	3.691	<b>5.592</b>
<b>ene-11</b>	828	494	1.029	3.482	<b>5.833</b>
Febrero	983	381	1.023	3.283	<b>5.670</b>
Marzo	972	424	1.244	3.973	<b>6.613</b>
Abril	894	372	1.065	3.802	<b>6.133</b>
Mayo	2.198	471	1.234	4.394	<b>8.297</b>
Junio	1.330	495	1.032	4.731	<b>7.588</b>
Julio	1.662	490	1.052	5.000	<b>8.204</b>
Agosto	1.281	425	920	4.778	<b>7.404</b>
Septiembre	5.633	555	1.055	4.956	<b>12.199</b>
Octubre	4.666	510	894	4.338	<b>10.408</b>
Noviembre	1.362	456	804	3.460	<b>6.082</b>
Diciembre	847	287	542	3.147	<b>4.823</b>
<b>ene-12</b>	754	424	759	2.833	<b>4.770</b>
Febrero	976	275	799	2.694	<b>4.744</b>
Marzo	931	314	812	2.939	<b>4.996</b>

Abril	651	294	702	3.277	<b>4.924</b>
Mayo	1.674	376	769	3.910	<b>6.729</b>
Junio	2.064	334	762	4.053	<b>7.213</b>
Julio	2.176	375	720	4.434	<b>7.705</b>
Agosto	1.213	288	617	3.755	<b>5.873</b>
Septiembre	3.177	745	598	1.834	<b>7.874</b>
Octubre	7.450	410	596	4.743	<b>13.199</b>
Noviembre	1.157	272	486	3.370	<b>5.285</b>
Diciembre	823	266	369	2.974	<b>4.432</b>
<b>ene-13</b>	736	334	438	2.999	<b>4.507</b>
Febrero	932	227	414	2.610	<b>4.183</b>
Marzo	868	229	438	3.002	<b>4.537</b>
Abril	1.052	291	599	3.429	<b>5.371</b>
Mayo	1.252	293	564	3.830	<b>5.939</b>
Junio	1.921	261	555	3.860	<b>6.597</b>
Julio	2.145	346	643	4.673	<b>7.807</b>
Agosto	1.370	281	512	3.748	<b>5.911</b>
Septiembre	2.115	386	576	4.104	<b>7.181</b>
Octubre	8.232	492	550	4.223	<b>13.497</b>
Noviembre	1.649	334	452	3.124	<b>5.559</b>
Diciembre	1.099	262	288	3.208	<b>4.857</b>

Distribución del número de contratos de extranjeros registrados por provincias desde el año 2009:

	AV	BU	LE	PA	SA	SG	SO	VA	ZA	TOTAL
<b>ene-09</b>	337	1.670	991	415	750	636	418	1.377	293	<b>6.887</b>
Febrero	321	1.553	938	329	526	646	447	1.353	314	<b>6.427</b>
Marzo	366	1.447	906	339	597	791	497	1.524	308	<b>6.775</b>
Abril	393	1.348	863	344	559	840	475	1.285	277	<b>6.384</b>
Mayo	435	1.730	966	289	629	863	536	1.571	346	<b>7.365</b>
Junio	570	2.018	986	349	758	1.018	600	1.816	417	<b>8.532</b>
Julio	554	2.113	1.075	382	850	1.192	767	1.808	539	<b>9.280</b>
Agosto	469	1.897	899	326	648	102	542	1.526	438	<b>6.847</b>
Septiembre	611	2.205	1.471	438	764	1.287	658	2.951	803	<b>11.188</b>
Octubre	779	3.653	1.014	576	755	3.203	675	2.504	915	<b>14.074</b>
Noviembre	476	1.911	873	314	479	1.057	918	1.381	391	<b>7.800</b>
Diciembre	280	1.401	635	250	366	579	429	1.374	285	<b>5.599</b>
<b>ene-10</b>	265	1.412	684	277	458	576	442	1.198	221	<b>5.533</b>
Febrero	319	1.534	763	347	483	656	439	1.178	309	<b>6.028</b>



Información estadística: PLAN INTEGRAL DE INMIGRACIÓN 2010/2013

Marzo	386	1.503	885	342	545	813	622	1.316	306	<b>6.718</b>
Abril	415	1.562	832	329	465	786	552	1.304	320	<b>6.565</b>
Mayo	426	1.907	977	359	592	779	544	1.644	397	<b>7.625</b>
Junio	499	2.309	1.011	352	613	932	514	1.904	360	<b>8.494</b>
Julio	655	2.135	1.138	426	587	1.013	656	1.762	486	<b>8.858</b>
Agosto	439	2.121	888	340	576	1.029	576	1.604	468	<b>8.041</b>
Septiembre	510	2.196	1.240	382	671	1.002	534	2.261	632	<b>9.428</b>
Octubre	923	4.714	1.161	627	684	3.266	600	3.330	905	<b>16.210</b>
Noviembre	497	1.759	847	359	665	1.148	414	1.593	287	<b>7.569</b>
Diciembre	294	1.473	626	256	446	609	444	1.243	201	<b>5.592</b>
<b>ene-11</b>	263	1.619	689	282	491	613	447	1.205	224	<b>5.833</b>
Febrero	268	1.542	680	241	443	562	477	1.200	257	<b>5.670</b>
Marzo	354	1.619	864	299	560	703	516	1.348	350	<b>6.613</b>
Abril	354	1.462	832	332	460	630	435	1.317	311	<b>6.133</b>
Mayo	389	2.415	920	327	550	765	539	2.026	366	<b>8.297</b>
Junio	436	1.790	914	351	561	965	496	1.668	407	<b>7.588</b>
Julio	467	1.899	892	384	639	1.015	612	1.783	513	<b>8.204</b>
Agosto	367	1.819	911	406	544	914	650	1.384	409	<b>7.404</b>
Septiembre	436	3.616	1.263	441	592	978	522	3.345	1.006	<b>12.199</b>
Octubre	734	2.676	943	561	564	2.028	438	2.025	439	<b>10.408</b>
Noviembre	358	1.379	670	306	442	750	380	1.560	237	<b>6.082</b>
Diciembre	201	1.252	578	211	399	569	352	1.040	221	<b>4.823</b>
<b>ene-12</b>	200	1.204	648	265	404	444	356	1.041	208	<b>4.770</b>
Febrero	185	1.118	550	259	356	518	360	1.181	217	<b>4.744</b>
Marzo	280	1.155	680	232	364	568	412	1.055	250	<b>4.996</b>
Abril	336	1.179	706	226	375	555	383	907	257	<b>4.924</b>
Mayo	341	1.832	780	257	460	664	451	1.610	334	<b>6.279</b>
Junio	340	1.980	773	324	421	980	465	1.613	317	<b>7.213</b>
Julio	419	1.584	760	311	606	1.187	652	1.757	429	<b>7.705</b>
Agosto	340	1.239	737	240	519	683	456	1.356	303	<b>5.873</b>
Septiembre	307	1.652	1.056	271	487	637	411	2.393	660	<b>7.874</b>
Octubre	950	3.725	1.022	391	584	2.466	475	3.041	545	<b>13.199</b>
Noviembre	251	1.153	666	233	417	760	336	1.241	228	<b>5.285</b>
Diciembre	206	914	626	196	326	585	235	1.158	186	<b>4.432</b>
<b>ene-13</b>	147	1.125	619	211	338	446	302	1.118	201	<b>4.507</b>
Febrero	133	970	517	186	366	500	298	991	222	<b>4.183</b>
Marzo	245	973	609	211	349	538	373	1.027	212	<b>4.537</b>
Abril	365	1.088	728	209	430	563	456	1.256	276	<b>5.371</b>
Mayo	328	1.250	752	254	417	654	494	1.512	278	<b>5.939</b>
Junio	405	1.790	730	218	368	832	468	1.511	275	<b>6.597</b>
Julio	481	1.620	865	295	520	1.029	615	1.887	495	<b>7.807</b>

Agosto	303	1.256	640	245	482	754	509	1.389	333	<b>5.911</b>
Septiembre	303	1.434	1.209	259	446	879	529	1.773	349	<b>7.181</b>
Octubre	902	4.210	1.116	358	514	2.013	486	3.064	834	<b>13.497</b>
Noviembre	260	1.246	659	193	343	972	339	1.327	220	<b>5.559</b>
Diciembre	258	994	595	208	342	626	276	1388	170	<b>4.857</b>

Fuente: Servicio Público de Empleo de Castilla y León (ECYL). Elaboración propia

### 13.- PARO REGISTRADO DE TRABAJADORES EXTRANJEROS

Evolución de datos (sexo, sector actividad económica y procedencia) de parados extranjeros registrados en España – Castilla y León 2013.

ESPAÑA 2013											
ESPAÑA	Paro 2013		Sexo - Extranjero		Sector Actividad Económica – Extranjeros --					Procedencia	
	Total	Extranj.	Homb.	Mujer	Agri.	Indust.	Constr.	Servic.	S act Pre	UE.	NO UE
ene-13	4.980.778	622.479	353.431	269.048	51.404	42.929	120.516	341.561	66.069	195.915	426.564
%		12,50	56,78	43,22	8,26	6,90	19,36	54,87	10,61	31,47	68,53
Febrero	5.040.222	628.070	356.421	271.649	52.909	42.854	119.889	344.981	67.437	196.154	431.916
%		12,46	56,75	43,25	8,42	6,82	19,09	54,93	10,74	31,23	68,77
Marzo	5.035.243	624.383	354.699	269.684	53.784	42.843	119.333	340.092	68.331	194.052	430.331
%		12,40	56,81	43,19	8,61	6,86	19,11	54,47	10,94	31,08	68,92
Abril	4.989.193	612.587	345.988	266.599	51.925	42.087	115.804	334.055	68.716	189.700	422.887
%		12,28	56,48	43,52	8,48	6,87	18,90	54,53	11,22	30,97	69,03
Mayo	4.890.928	589.111	331.522	257.589	48.279	40.814	111.950	320.682	67.386	182.539	406.572
%		12,04	56,27	43,73	8,20	6,93	19,00	54,43	11,44	30,99	69,01
Junio	4.763.680	574.239	322.755	251.484	50.540	39.688	108.356	308.218	67.437	178.584	395.655
%		12,05	56,21	43,79	8,80	6,91	18,87	53,67	11,74	31,10	68,90
Julio	4.698.814	558.715	314.826	243.889	51.010	38.369	105.068	298.319	65.949	175.946	382.769
%		11,89	56,35	43,65	9,13	6,87	18,81	53,39	11,80	31,49	68,51
Agosto	4.698.783	547.469	309.325	238.144	50.374	38.067	102.987	293.285	62.756	175.902	371.567
%		11,65	56,50	43,50	9,20	6,95	18,81	53,57	11,46	32,13	67,87
Septiembre	4.724.355	547.616	304.767	242.849	45.937	37.222	100.237	300.563	63.657	173.354	374.262
%		11,59	55,65	44,35	8,39	6,80	18,30	54,89	11,62	31,66	68,34
Octubre	4.811.383	559.921	308.976	250.945	51.835	36.821	97.376	310.083	63.806	178.082	381.839
%		11,64	55,18	44,82	9,26	6,58	17,39	55,38	11,39	31,80	68,20
Noviembre	4.808.908	567.794	311.070	256.724	54.363	36.544	95.464	316.746	64.677	181.594	386.200
%		11,81	54,79	45,21	9,57	6,44	16,81	55,79	11,39	31,98	68,02
Diciembre	4.701.338	555.728	305.682	250.041	52.200	36.400	95.903	308.453	62.772	180.115	375.613
%		11,82	55,01	44,99	9,39	6,55	17,26	55,50	11,30	32,41	67,59

Fuente: Servicio Público de Empleo Estatal (SPEE). Elaboración propia

CASTILLA Y LEÓN 2013											
CASTILLA Y LEÓN	Paro 2013		Sexo - Extranjero		Sector Actividad Económica – Extranjeros --					Procedencia	
	Total	Extranj.	Homb.	Mujer	Agri.	Indust	Constr.	Servic.	S act Pre	UE.	NO UE
ene-13	245.877	25.783	14.577	11.206	3.975	1.816	5.294	10.731	3.967	11.993	13.790
%		10,49%	56,54%	43,46%	15,42%	7,04%	20,53%	41,62%	15,39%	46,52%	53,48%
Febrero	250.364	25.816	14.500	11.316	3.849	1.847	5.213	10.876	4.031	11.979	13.837
%		10,31%	56,17%	43,83%	14,91%	7,15%	20,19%	42,13%	15,61%	46,40%	53,60%
Marzo	249.405	25.759	14.578	11.181	3.919	1.922	5.164	10.693	4.061	11.990	13.769
%		10,33%	56,59%	43,41%	15,21%	7,46%	20,05%	41,51%	15,77%	46,55%	53,45%
Abril	248.845	25.410	14.166	11.244	3.892	1.908	4.910	10.648	4.052	11.860	13.550
%		10,21%	55,75%	44,25%	15,32%	7,51%	19,32%	41,90%	15,95%	46,67%	53,33%
Mayo	244.089	24.456	13.584	10.872	3.610	1.854	4.726	10.250	4.016	11.401	13.055
%		10,02%	55,54%	44,46%	14,76%	7,58%	19,32%	41,91%	16,42%	46,62%	53,38%
Junio	233.912	23.263	12.783	10.480	3.283	1.743	4.487	9.673	4.077	10.844	12.419
%		9,95%	54,95%	45,05%	14,11%	7,49%	19,29%	41,58%	17,53%	46,61%	53,39%
Julio	228.347	22.459	12.356	10.103	3.259	1.666	4.216	9.351	3.967	10.456	12.003
%		9,84%	55,02%	44,98%	14,51%	7,42%	18,77%	41,64%	17,66%	46,56%	53,44%
Agosto	227.987	22.128	12.168	9.960	3.400	1.608	4.093	9.217	3.810	10.504	11.624
%		9,71%	54,99%	45,01%	15,37%	7,27%	18,50%	41,65%	17,22%	47,47%	52,53%
Septiembre	233.799	22.171	12.049	10.122	3.210	1.548	3.944	9.662	3.807	10.331	11.840
%		9,48%	54,35%	45,65%	14,48%	6,98%	17,79%	43,58%	17,17%	46,60%	53,40%
Octubre	239.596	21.981	11.804	10.177	3.665	1.493	3.648	9.560	3.615	10.217	11.764
%		9,17%	53,70%	46,30%	16,67%	6,79%	16,60%	43,49%	16,45%	46,48%	53,52%
Noviembre	238.807	22.933	12.486	10.447	4.439	1.503	3.708	9.722	3.561	10.929	12.004
%		9,60%	54,45%	45,55%	19,36%	6,55%	16,17%	42,39%	15,53%	47,66%	52,34%
Diciembre	235.919	22.864	12.642	10.222	4.450	1.497	3.905	9.496	3.516	11.072	11.792
%		9,69%	55,29%	44,71%	19,46%	6,55%	17,08%	41,53%	15,38%	48,43%	51,57%

Fuente: Servicio Público de Empleo Estatal (SPEE). Elaboración propia

Evolución del paro registrado por sectores para la población extranjera en Castilla y León desde enero de 2009:

	Agricultura	Industria	Construcción	Servicios	Sin act anterior	TOTAL
<b>ene-09</b>	1.479	1.484	6.088	5.932	2.848	17.831
Febrero	1.433	1.562	5.704	6.047	2.725	17.471
Marzo	1.378	2.002	5.633	7.022	2.136	18.171
Abril	1.371	2.036	5.633	6.911	2.106	18.057
Mayo	1.250	1.914	5.333	6.681	2.118	17.296
Junio	1.217	1.856	5.250	6.322	2.120	16.765
Julio	1.250	1.786	5.194	6.167	2.236	16.633
Agosto	1.255	1.788	5.219	6.203	2.353	16.818
Septiembre	1.036	1.718	5.143	6.370	2.398	16.665
Octubre	1.614	1.840	5.358	6.949	2.693	18.454
Noviembre	1.942	1.868	5.724	7.318	3.010	19.862
Diciembre	2.115	1.995	6.570	7.516	3.051	21.247
<b>Año 2010</b>						
<b>ene-10</b>	1.908	2.094	6.802	8.022	3.487	22.313
Febrero	1.827	2.040	6.782	8.247	4.153	23.049
Marzo	1.828	2.087	6.691	8.049	4.629	23.284
Abril	1.776	2.067	6.646	8.274	4.666	23.429
Mayo	1.745	2.016	6.178	8.049	4.682	22.670
Junio	1.738	1.920	5.859	7.812	4.551	21.880
Julio	1.677	1.845	5.667	7.636	4.489	21.314
Agosto	1.771	1.844	5.722	7.581	4.530	21.448
Septiembre	1.558	1.874	5.447	7.752	4.638	21.269
Octubre	1.774	1.908	5.464	7.990	4.722	21.858
Noviembre	2.050	1.938	5.820	8.218	4.914	22.940
Diciembre	2.252	2.038	6.599	8.299	4.942	24.130
<b>Año 2011</b>						
<b>ene-11</b>	2.262	2.098	6.774	8.711	5.619	25.464
Febrero	2.217	2.056	6.687	8.890	5.981	25.831
Marzo	2.186	2.062	6.451	9.054	6.137	25.982
Abril	2.151	2.023	6.292	8.819	6.018	25.303
Mayo	1.908	1.964	5.933	8.484	6.018	24.077
Junio	1.972	1.900	5.746	8.201	5.597	23.416
Julio	1.924	1.838	5.549	8.074	5.360	22.745
Agosto	1.972	1.860	5.507	8.045	5.012	22.396
Septiembre	1.555	1.772	5.118	8.155	4.934	21.534
Octubre	2.274	1.929	5.599	8.754	5.194	23.750
Noviembre	2.421	1.974	5.827	9.080	5.315	24.617
Diciembre	2.584	2.111	6.404	9.264	5.207	25.570
<b>Año 2012</b>						
<b>ene-12</b>	2.507	2.156	6.549	9.692	5.348	26.252
Febrero	2.500	2.220	6.547	9.875	5.450	26.592

Marzo	2.508	2.194	6.373	9.858	5.632	26.565
Abril	2.488	2.198	6.328	9.748	5.600	26.362
Mayo	2.255	2.057	5.879	9.560	5.366	25.117
Junio	2.503	1.978	5.507	9.291	5.043	24.322
Julio	2.852	1.923	5.238	9.087	4.655	23.755
Agosto	2.924	1.918	5.088	9.156	4.343	23.429
Septiembre	2.465	2.586	4.941	8.727	4.316	23.035
Octubre	3.731	1.749	4.791	9.869	4.203	24.343
Noviembre	4.067	1.770	4.881	10.218	4.156	25.035
Diciembre	4.169	1.796	5.255	7.200	4.000	25.397
<b>Año 2013</b>						
<b>ene-13</b>	3.975	1.816	5.294	10.731	3.967	25.783
Febrero	3.849	1.847	5.213	10.876	4.031	25.816
Marzo	3.919	1.922	5.164	10.693	4.061	25.759
Abril	3.892	1.908	4.910	10.648	4.052	25.410
Mayo	3.610	1.854	4.726	10.250	4.016	24.456
Junio	3.283	1.743	4.487	9.673	4.077	23.263
Julio	3.259	1.666	4.216	9.351	3.967	22.459
Agosto	3.400	1.608	4.093	9.217	3.810	22.128
Septiembre	3.210	1.548	3.944	9.662	3.807	22.171
Octubre	3.665	1.493	3.648	9.560	3.615	21.981
Noviembre	4.439	1.503	3.708	9.722	3.561	22.933
Diciembre	4.450	1.497	3.905	9.496	3.516	22.864

Fuente: Servicio Público de Empleo de Castilla y León (ECYL). Elaboración propia

-Evolución de los datos generales del paro en Castilla y León: Años 2009 – 2013:

	TOTAL			ESPAÑOLES			EXTRANJEROS			
	Total	Hombres	Mujeres	Total	Hombres	Mujeres	Total	% CyL	Hombres	Mujeres
<b>ene-09</b>	<b>161.493</b>	77.038	84.455	143.662	65.424	78.238	<b>17.831</b>	11,04%	11.614	6.217
Febrero	<b>167.133</b>	79.279	87.854	149.662	68.151	81.511	<b>17.471</b>	10,45%	11.128	6.343
Marzo	<b>172.570</b>	81.052	91.518	154.399	69.588	84.811	<b>18.171</b>	10,53%	11.464	6.707
Abril	<b>173.902</b>	81.867	92.035	155.845	70.379	85.466	<b>18.057</b>	10,38%	11.488	6.569
Mayo	<b>169.931</b>	79.256	90.675	152.635	68.373	84.262	<b>17.296</b>	10,18%	10.883	6.413
Junio	<b>164.117</b>	77.316	86.801	147.352	66.722	80.630	<b>16.765</b>	10,22%	10.594	6.171
Julio	<b>159.094</b>	75.045	84.049	142.461	64.458	78.003	<b>16.633</b>	10,45%	10.587	6.046
Agosto	<b>159.843</b>	75.134	84.709	143.025	64.434	78.591	<b>16.818</b>	10,52%	10.700	6.118
Septiembre	<b>164.236</b>	75.863	88.373	147.571	65.560	82.011	<b>16.665</b>	10,15%	10.303	6.362
Octubre	<b>172.461</b>	79.800	92.661	154.007	68.640	85.367	<b>18.454</b>	10,70%	11.160	7.294
Noviembre	<b>175.695</b>	81.802	93.893	155.833	69.830	86.003	<b>19.862</b>	11,30%	11.972	7.890
Diciembre	<b>182.030</b>	88.781	93.249	160.783	75.450	85.333	<b>21.247</b>	11,67%	13.331	7.916
<b>ene-10</b>	<b>191.651</b>	93.517	98.134	169.338	79.621	89.717	<b>22.313</b>	11,64%	13.896	8.417

Febrero	<b>196.489</b>	95.415	101.074	173.440	81.322	92.118	<b>23.049</b>	11,73%	14.093	8.956
Marzo	<b>198.623</b>	96.275	102.348	174.979	82.019	92.960	<b>23.644</b>	11,90%	14.256	9.388
Abril	<b>197.751</b>	95.098	102.653	174.502	81.166	93.336	<b>23.249</b>	11,76%	13.932	9.317
Mayo	<b>196.246</b>	93.908	102.338	173.576	80.460	93.116	<b>22.670</b>	11,55%	13.448	9.222
Junio	<b>187.218</b>	89.289	97.929	165.338	76.379	88.959	<b>21.880</b>	11,69%	12.910	8.970
Julio	<b>180.035</b>	85.735	94.300	158.720	73.136	85.584	<b>21.315</b>	11,84%	12.599	8.716
Agosto	<b>180.117</b>	85.374	94.743	158.669	72.607	86.062	<b>21.448</b>	11,91%	12.767	8.681
Septiembre	<b>183.219</b>	85.556	97.663	161.950	73.274	88.676	<b>21.269</b>	11,61%	12.282	8.987
Octubre	<b>186.752</b>	86.977	99.775	164.894	74.494	90.400	<b>21.858</b>	11,70%	12.483	9.375
Noviembre	<b>188.915</b>	89.120	99.795	165.975	75.948	90.027	<b>22.940</b>	12,14%	13.172	9.768
Diciembre	<b>194.109</b>	95.734	98.875	169.979	81.353	89.126	<b>24.130</b>	12,43%	14.381	9.749
<b>ene-11</b>	<b>204.266</b>	99.786	104.480	178.802	84.898	93.904	<b>25.464</b>	13,12%	14.888	10.576
Febrero	<b>205.006</b>	98.831	106.175	179.175	83.936	95.239	<b>25.831</b>	12,65%	14.895	10.936
Marzo	<b>203.586</b>	96.931	106.655	177.604	82.281	95.323	<b>25.982</b>	12,67%	14.650	11.332
Abril	<b>199.850</b>	94.797	104.783	174.547	80.622	93.655	<b>25.303</b>	12,43%	14.175	11.128
Mayo	<b>195.039</b>	91.488	103.551	170.962	78.223	92.739	<b>24.077</b>	12,05%	13.265	10.812
Junio	<b>185.917</b>	86.976	98.941	185.917			<b>23.416</b>	12,59%		
Julio	<b>180.902</b>	84.839	96.063	158.157	72.265	85.892	<b>22.745</b>	12,57%	12.574	10.171
Agosto	<b>184.419</b>	86.764	97.655	162.023	74.306	87.717	<b>22.396</b>	12,14%	12.458	9.938
Septiembre	<b>191.675</b>	89.414	102.261	170.141	78.005	92.136	<b>21.534</b>	11,23%	11.409	10.125
Octubre	<b>199.934</b>	94.296	105.638	176.184	81.275	94.909	<b>23.750</b>	11,88%	13.021	10.729
Noviembre	<b>203.568</b>	97.412	106.156	178.951	83.903	95.048	<b>24.617</b>	12,09%	13.509	11.108
Diciembre	<b>208.475</b>	103.098	105.377	182.905	88.678	94.227	<b>25.570</b>	12,27%	14.420	11.150
<b>ene-12</b>	<b>219.859</b>	108.248	111.611	193.607	93.545	100.062	<b>26.252</b>	11,94%	14.703	11.549
Febrero	<b>226.084</b>	110.943	115.141	199.492	96.061	103.431	<b>26.592</b>	11,76%	14.882	11.710
Marzo	<b>229.565</b>	112.477	117.088	203.000	97.762	105.238	<b>26.565</b>	11,57%	14.715	11.850
Abril	<b>231.244</b>	113.426	117.818	204.882	98.783	106.099	<b>26.362</b>	11,40%	14.643	11.719
Mayo	<b>229.353</b>	111.543	117.810	204.236	97.799	106.437	<b>25.117</b>	10,95%	14.744	11.373
Junio	<b>220.138</b>	107.748	112.390	195.816	94.331	101.485	<b>24.322</b>	11,05%	13.417	10.905
Julio	<b>216.494</b>	106.315	110.179	192.739	92.963	99.776	<b>23.755</b>	10,97%	13.352	10.403
Agosto	<b>218.373</b>	107.044	111.329	194.944	93.772	101.172	<b>23.429</b>	10,73%	13.272	10.157
Septiembre	<b>224.985</b>	109.116	115.869	201.950	96.385	105.565	<b>23.035</b>	10,23%	12.731	10.304
Octubre	<b>235.369</b>	114.608	120.761	211.026	100.900	110.126	<b>24.343</b>	10,34%	13.618	10.725
Noviembre	<b>239.867</b>	117.297	122.570	214.774	103.216	111.558	<b>25.092</b>	10,46%	14.081	11.011
Diciembre	<b>237.259</b>	118.382	118.877	211.862	103.868	107.994	<b>25.397</b>	10,70%	14.514	10.883
<b>Año 2013</b>										
<b>TOTAL</b>										
<b>ESPAÑOLES</b>										
<b>EXTRANJEROS</b>										
	Total	Hombres	Mujeres	Total	Hombres	Mujeres	Total	% CyL	Hombres	Mujeres
ene-13	<b>245.877</b>	122.237	123.640	220.094	107.660	112.434	<b>25.783</b>	10,49%	14.577	11.206
Febrero	<b>250.364</b>	124.429	125.935	224.548	109.929	114.619	<b>25.816</b>	10,31%	14.500	11.316
Marzo	<b>249.405</b>	123.849	125.556	223.646	109.271	114.375	<b>25.759</b>	10,33%	14.578	11.181
Abril	<b>248.845</b>	122.311	126.534	223.435	108.145	115.290	<b>25.410</b>	10,21%	14.166	11.244

Mayo	<b>244.089</b>	119.129	124.960	219.633	105.545	114.088	<b>24.456</b>	10,02%	13.584	10.872
Junio	<b>233.912</b>	113.454	120.458	210.649	100.671	109.978	<b>23.263</b>	9,95%	12.783	10.480
Julio	<b>228.347</b>	109.831	118.516	205.888	97.475	108.413	<b>22.459</b>	9,84%	12.356	10.103
Agosto	<b>227.987</b>	109.600	118.387	205.859	97.432	108.427	<b>22.128</b>	9,71%	12.168	9.960
Septiembre	<b>233.799</b>	112.205	121.594	211.628	100.156	111.472	<b>22.171</b>	9,48%	12.049	10.122
Octubre	<b>239.596</b>	114.628	124.968	217.615	102.824	114.791	<b>21.981</b>	9,17%	11.804	10.177
Noviembre	<b>238.807</b>	115.358	123.449	215.874	102.872	113.002	<b>22.933</b>	9,60%	12.486	10.447
Diciembre	<b>235.919</b>	116.494	119.425	213.055	105.422	107.633	<b>22.864</b>	9,69%	11.072	11.792

Distribución del número de parados extranjeros registrados por provincias desde el año 2009:

	AV	BU	LE	PA	SA	SG	SO	VA	ZA	TOTAL
<b>ene-09</b>	1.673	3.604	2.892	705	1.843	1.967	1.108	3.247	792	<b>17.831</b>
Febrero	1.557	3.651	2.813	704	1.673	2.036	1.083	3.197	757	<b>17.471</b>
Marzo	1.599	3.812	2.939	759	1.768	2.086	1.064	3.333	811	<b>18.171</b>
Abril	1.596	3.811	2.948	732	1.743	2.041	991	3.385	810	<b>18.057</b>
Mayo	1.590	3.566	2.861	714	1.726	1.943	945	3.141	810	<b>17.296</b>
Junio	1.531	3.455	2.811	667	1.681	1.846	884	3.099	854	<b>16.828</b>
Julio	1.544	3.294	2.796	651	1.669	1.821	879	3.156	823	<b>16.633</b>
Agosto	1.590	3.366	2.717	658	1.710	1.804	864	3.280	829	<b>16.818</b>
Septiembre	1.667	3.324	2.749	654	1.782	1.838	905	2.970	776	<b>16.665</b>
Octubre	1.785	3.773	2.876	716	1.848	2.139	989	3.432	896	<b>18.454</b>
Noviembre	1.865	3.995	3.019	830	1.950	2.434	1.059	3.768	942	<b>19.862</b>
Diciembre	2.030	4.232	3.160	912	2.052	2.736	1.205	3.888	1.032	<b>21.247</b>
<b>ene-10</b>	2.178	4.436	3.352	891	2.214	2.770	1.301	4.029	1.142	<b>22.313</b>
Febrero	2.255	4.603	3.454	936	2.356	2.808	1.322	4.132	1.183	<b>23.049</b>
Marzo	2.358	4.698	3.580	972	2.342	2.794	1.326	4.370	1.204	<b>23.644</b>
Abril	2.325	4.607	3.519	931	2.366	2.728	1.285	4.247	1.210	<b>23.218</b>
Mayo	2.315	4.429	3.469	877	2.331	2.729	1.248	4.297	1.178	<b>22.873</b>
Junio	2.222	4.245	3.334	873	2.257	2.593	1.204	4.004	1.148	<b>21.880</b>
Julio	2.182	4.072	3.214	819	2.235	2.550	1.165	3.994	1.084	<b>21.315</b>
Agosto	2.190	4.104	3.207	826	2.229	2.512	1.146	4.127	1.107	<b>21.448</b>
Septiembre	2.223	4.203	3.207	837	2.300	2.467	1.187	3.832	1.013	<b>21.269</b>
Octubre	2.239	4.291	3.293	861	2.326	2.482	1.225	4.011	1.130	<b>21.858</b>
Noviembre	2.348	4.521	3.354	900	2.360	2.714	1.292	4.263	1.188	<b>22.940</b>
Diciembre	2.463	4.612	3.523	983	2.425	2.956	1.431	4.486	1.251	<b>24.130</b>
<b>ene-11</b>	2.742	4.833	3.698	1.023	2.500	3.179	1.533	4.659	1.297	<b>25.464</b>
Febrero	2.820	4.885	3.779	1.037	2.549	3.237	1.496	4.769	1.259	<b>25.831</b>
Marzo	2.773	4.913	3.866	1.060	2.482	3.279	1.476	4.829	1.304	<b>25.982</b>
Abril	2.668	4.859	3.746	1.010	2.418	3.203	1.442	4.695	1.262	<b>25.303</b>
Mayo	2.603	4.563	3.642	988	2.338	3.072	1.366	4.312	1.193	<b>24.077</b>

Junio	2.552	4.473	3.537	933	2.265	2.860	1.285	4.334	1.177	<b>23.416</b>
Julio	2.464	4.300	3.394	897	2.224	2.740	1.282	4.264	1.180	<b>22.745</b>
Agosto	2.390	4.204	3.319	896	2.184	2.761	1.230	4.259	1.153	<b>22.396</b>
Septiembre	2.489	3.975	3.301	896	2.266	2.591	1.291	3.661	1.064	<b>21.534</b>
Octubre	2.539	4.540	3.501	986	2.287	2.854	1.392	4.404	1.247	<b>23.750</b>
Noviembre	2.528	4.741	3.640	1.033	2.350	3.094	1.437	4.492	1.302	<b>24.617</b>
Diciembre	2.622	4.968	3.762	1.074	2.375	3.191	1.575	4.638	1.365	<b>25.570</b>
<b>ene-12</b>	<b>2.714</b>	<b>5.105</b>	<b>3.913</b>	<b>1.084</b>	<b>2.464</b>	<b>3.302</b>	<b>1.587</b>	<b>4.683</b>	<b>1.400</b>	<b>26.252</b>
Febrero	2.795	5.191	3.954	1.097	2.496	3.312	1.645	4.716	1.386	<b>26.592</b>
Marzo	2.747	5.148	3.934	1.116	2.496	3.332	1.628	4.781	1.383	<b>26.565</b>
Abril	2.744	5.103	3.935	1.081	2.498	3.312	1.554	4.745	1.390	<b>26.362</b>
Mayo	2.728	4.819	3.717	1.051	2.433	3.165	1.487	4.399	1.318	<b>25.117</b>
Junio	2.670	4.671	3.599	1.003	2.351	2.987	1.422	4.370	1.249	<b>24.322</b>
Julio	2.578	4.609	3.513	984	2.285	2.915	1.345	4.292	1.234	<b>23.755</b>
Agosto	2.531	4.507	3.454	959	2.268	2.863	1.331	4.307	1.209	<b>23.429</b>
Septiembre	2.546	4.485	3.397	1.010	2.297	2.856	1.362	3.891	1.191	<b>23.035</b>
Octubre	2.625	4.732	3.627	1.033	2.363	2.908	1.437	4.350	1.268	<b>24.343</b>
Noviembre	2.716	4.817	3.719	1.108	2.382	3.077	1.459	4.531	1.283	<b>25.092</b>
Diciembre	2.747	4.920	3.735	1.095	2.376	3.186	1.509	4.537	599	<b>25.397</b>
<b>ene-13</b>	<b>2.817</b>	<b>4.926</b>	<b>3.820</b>	<b>1.120</b>	<b>2.420</b>	<b>3.260</b>	<b>1.518</b>	<b>4.598</b>	<b>1.304</b>	<b>25.783</b>
Febrero	2.785	4.938	3.920	1.131	2.387	3.282	1.528	4.564	1.281	<b>25.816</b>
Marzo	2.778	4.896	3.936	1.122	2.326	3.308	1.506	4.594	1.293	<b>25.759</b>
Abril	2.726	4.882	3.899	1.136	2.265	3.268	1.441	4.526	1.267	<b>25.410</b>
Mayo	2.644	4.689	3.769	1.059	2.241	3.161	1.338	4.328	1.227	<b>24.456</b>
Junio	2.538	4.437	3.524	1.019	2.153	3.021	1.257	4.128	1.186	<b>23.263</b>
Julio	2.456	4.336	5.373	984	2.081	2.859	1.208	4.045	1.117	<b>24.459</b>
Agosto	2.395	4.318	3.327	960	2.000	2.805	1.140	4.063	1.120	<b>22.128</b>
Septiembre	2.454	4.375	3.273	981	2.022	2.785	1.175	3.962	1.144	<b>22.171</b>
Octubre	2.475	4.170	3.325	1.001	2.025	2.684	1.237	3.965	1.099	<b>21.981</b>
Noviembre	2.502	4.412	3.361	1.030	2.054	2.905	1.237	4.258	1.174	<b>22.933</b>
Diciembre	2.431	4.408	3.388	1.036	2.023	2.974	1.252	4.166	1.186	<b>22.864</b>



#### **14.- EVOLUCIÓN DEL NÚMERO DE AFILIADOS EXTRANJEROS A LA SEGURIDAD SOCIAL**

El número de afiliados extranjeros a la Seguridad Social en Castilla y León en **Diciembre de 2013** asciende a 44.493 (6.521 menos que en Diciembre de 2012) lo que supone un 2,88% del total nacional (1.543.306). De ellos, el 52,22% procede de la U.E. (23.236) y el 47,78% son NO-U.E. (21.257).

-Evolución de la afiliación de extranjeros a la Seguridad Social, en Castilla y León desde enero de 2009:

	Total	%Total Nac.	R. General	Autónomo	Agrario	Mar	Carbón	Hogar
<b>ene-09</b>	<b>62.047</b>	3,31%	42.273	6.410	6.393	0	165	6.806
Febrero	<b>62.218</b>	3,33%	42.318	6.244	6.654	0	170	6.832
Marzo	<b>61.740</b>	3,31%	42.089	6.081	6.633	0	168	6.769
Abril	<b>61.701</b>	3,28%	42.114	6.052	6.586	0	167	6.782
Mayo	<b>63.448</b>	3,30%	43.178	5.916	7.407	0	167	6.780
Junio	<b>63.375</b>	3,32%	43.371	5.857	7.344	0	169	6.634
Julio	<b>63.043</b>	3,31%	43.742	5.756	6.768	0	171	6.606
Agosto	<b>62.868</b>	3,33%	43.637	5.710	6.857	0	171	6.493
Septiembre	<b>65.580</b>	3,47%	43.408	5.663	9.935	0	172	6.402
Octubre	<b>63.804</b>	3,40%	43.375	5.636	8.178	0	177	6.438
Noviembre	<b>62.211</b>	3,37%	42.334	5.625	7.659	0	170	6.423
Diciembre	<b>58.898</b>	3,25%	39.406	5.541	7.463	0	170	6.318
<b>Año 2010</b>								
<b>ene-10</b>	<b>58.942</b>	3,26%	39.366	5.430	7.711	0	172	6.263
Febrero	<b>59.439</b>	3,28%	39.731	5.449	7.715	0	173	6.371
Marzo	<b>59.223</b>	3,26%	39.538	5.469	7.691	0	191	6.334
Abril	<b>60.279</b>	3,26%	40.638	5.503	7.565	0	176	6.397
Mayo	<b>61.643</b>	3,28%	41.588	5.524	7.907	0	172	6.452
Junio	<b>61.708</b>	3,29%	41.903	5.506	7.687	0	177	6.435
Julio	<b>62.049</b>	3,29%	42.773	5.570	7.137	0	173	6.396
Agosto	<b>61.191</b>	3,31%	42.260	5.570	6.890	0	178	6.293
Septiembre	<b>62.886</b>	3,39%	42.175	5.580	8.646	0	175	6.310
Octubre	<b>63.255</b>	3,43%	42.092	5.626	8.983	0	184	6.370
Noviembre	<b>61.124</b>	3,37%	40.999	5.626	7.957	0	176	6.366
Diciembre	<b>58.008</b>	3,24%	38.309	5.564	7.686	0	148	6.301
<b>Año 2011</b>								
<b>ene-11</b>	<b>57.210</b>	3,25%	37.637	5.476	7.787	0	132	6.178
Febrero	<b>57.773</b>	3,28%	37.986	5.511	7.910	0	132	6.234
Marzo	<b>58.209</b>	3,29%	38.309	5.549	7.867	0	160	6.324
Abril	<b>58.836</b>	3,24%	38.839	5.649	7.790	0	180	6.378
Mayo	<b>60.446</b>	3,29%	39.282	5.722	8.909	0	190	6.343

Junio	60.156	3,29%	39.488	5.766	8.358	0	207	6.337
Julio	60.216	3,28%	40.334	5.767	7.517	0	217	6.381
Agosto	59.071	3,28%	39.323	5.792	7.440	0	219	6.297
Septiembre	62.238	3,47%	38.729	5.846	11.191	0	215	6.257
Octubre	58.781	3,36%	37.871	5.885	8.505	0	226	6.294
Noviembre	57.360	3,30%	36.919	5.841	8.020	0	224	6.356
Diciembre	54.939	3,20%	35.091	5.788	7.599	0	218	6.243
<b>Año 2012</b>								
ene-12	53.493	3,16%	34.545	5.697	6.759	0	214	6.278
Febrero	52.868	3,18%	33.906	5.707	6.934	0	215	6.106
Marzo	53.400	3,15%	34.030	5.787	6.721	0	210	6.652
Abril	52.878	3,11%	33.718	5.838	6.539	0	207	6.576
Mayo	53.910	3,13%	34.756	5.889	6.562	0	201	6.497
Junio	55.107	3,14%	34.498	5.989	7.058	0	181	7.381
Julio	55.500	3,19%	33.973	5.978	7.611	0	166	7.772
Agosto	54.405	3,16%	33.283	5.992	7.119	0	162	7.853
Septiembre	55.417	3,21%	33.775	6.014	7.448	0	158	7.981
Octubre	58.045	3,41%	33.703	5.990	10.020	0	157	8.160
Noviembre	52.203	3,14%	31.728	6.888	6.197	0	156	8.219
Diciembre	51.014	3,10%	30.959	5.803	5.861	0	145	8.234
<b>Año 2013</b>								
ene-13	48.964	3,06%	29.556	5.694	5.455	0	142	8.117
Febrero	48.672	3,05%	29.337	5.629	5.458	0	127	8.122
Marzo	48.134	3,00%	29.093	5.655	5.263	0	59	8.065
Abril	47.907	2,96%	29.202	5.688	5.005	0	16	7.977
Mayo	47.913	2,90%	29.441	5.768	4.746	0	19	7.940
Junio	48.569	2,96%	29.955	5.806	4.928	0	20	7.861
Julio	49.176	3,01%	30.107	5.857	5.443	0	36	7.733
Agosto	48.647	3,03%	29.735	5.828	5.461	0	43	7.580
Septiembre	48.118	3,01%	29.133	5.831	5.669	0	42	7.443
Octubre	51.770	3,26%	29.900	5.831	8.589	0	46	7.403
Noviembre	45.527	2,95%	28.001	5.767	4.418	0	45	7.296
Diciembre	44.493	2,88%	27.422	5.718	4.139	0	43	7.171

Fuente: Servicio Público de Empleo de Castilla y León (ECYL) y Dirección General de Presupuestos y Estadística de la Junta de Castilla y León.

*Nota: en la tabla anterior, a partir de Enero 2012 debido a los cambios de regímenes, se ha incorporado el S.E Agrario, dentro del Rég. Agrario y S.E. Hogar en Hogar. Para poder mostrar la evolución respecto a los años anteriores. En el resto de tablas se muestran estos valores segregados.*

-Distribución y evolución de extranjeros afiliados a la Seguridad Social en Castilla y León por provincias, desde enero de 2009:

	AV	BU	LE	PA	SA	SG	SO	VA	ZA	TOTAL
<b>ene-09</b>	4.055	12.520	9.031	3.252	6.165	7.812	4.098	12.042	3.072	<b>62.047</b>
Febrero	4.040	12.555	9.092	3.288	6.210	7.824	4.040	12.060	3.109	<b>62.218</b>
Marzo	3.950	12.448	9.026	3.261	6.100	7.783	4.055	12.018	3.099	<b>61.740</b>
Abril	3.984	12.254	8.935	3.245	6.104	7.911	4.083	11.952	3.133	<b>61.701</b>
Mayo	4.058	12.762	9.226	3.281	6.186	8.091	4.233	12.396	3.214	<b>63.448</b>
Junio	4.053	12.722	9.100	3.271	6.216	8.135	4.280	12.401	3.196	<b>63.375</b>
Julio	4.084	12.661	8.990	3.266	6.253	8.139	4.343	12.037	3.270	<b>63.043</b>
Agosto	4.061	12.573	9.019	3.273	6.166	8.163	4.321	11.956	3.346	<b>62.868</b>
Septiembre	4.027	12.946	9.224	3.300	6.163	8.489	4.355	13.060	3.676	<b>65.580</b>
Octubre	4.025	12.227	9.084	3.264	6.203	8.225	4.325	12.952	3.499	<b>63.804</b>
Noviembre	3.904	12.731	8.779	3.173	6.103	7.982	4.230	11.905	3.403	<b>62.211</b>
Diciembre	3.648	12.086	8.271	2.964	5.876	7.576	3.907	11.534	3.035	<b>58.898</b>
<b>Año 2010</b>										
<b>ene-10</b>	3.621	12.114	8.261	2.984	5.889	7.533	3.897	11.547	3.116	<b>58.942</b>
Febrero	3.597	12.206	8.374	3.030	5.868	7.579	3.942	11.664	3.162	<b>59.439</b>
Marzo	3.590	12.053	8.325	3.052	5.846	7.645	4.004	11.496	3.212	<b>59.223</b>
Abril	3.676	12.318	8.481	3.111	5.870	7.782	4.096	11.678	3.267	<b>60.279</b>
Mayo	3.722	12.850	8.648	3.146	5.865	7.802	4.169	12.132	3.309	<b>61.643</b>
Junio	3.727	13.051	8.656	3.107	5.843	7.895	4.199	11.957	3.251	<b>61.708</b>
Julio	3.882	12.926	8.708	3.232	5.850	8.140	4.322	11.739	3.310	<b>62.049</b>
Agosto	3.778	12.599	8.585	3.232	5.794	8.093	4.274	11.497	3.339	<b>61.191</b>
Septiembre	3.728	12.843	8.717	3.237	5.885	8.162	4.314	12.369	3.631	<b>62.886</b>
Octubre	3.819	13.091	8.688	3.330	5.959	8.416	4.311	12.147	3.494	<b>63.255</b>
Noviembre	3.649	12.686	8.404	3.333	5.847	7.781	4.153	11.905	3.366	<b>61.124</b>
Diciembre	3.451	12.109	7.983	3.070	5.681	7.336	3.875	11.409	3.094	<b>58.008</b>
<b>Año 2011</b>										
<b>ene-11</b>	3.302	11.876	7.777	3.022	5.606	7.274	3.797	11.311	3.245	<b>57.210</b>
Febrero	3.339	11.985	7.831	3.049	5.642	7.339	3.863	11.434	3.291	<b>57.773</b>
Marzo	3.385	11.972	7.901	3.086	5.728	7.366	3.961	11.517	3.293	<b>58.209</b>
Abril	3.473	11.991	8.090	3.149	5.764	7.491	4.039	11.492	3.347	<b>58.386</b>
Mayo	3.511	12.556	8.270	3.192	5.775	7.556	4.040	12.093	3.453	<b>60.446</b>
Junio	3.581	12.425	8.235	3.197	5.694	7.695	4.107	11.814	3.408	<b>60.156</b>
Julio	3.718	12.255	8.296	3.232	5.708	7.906	4.181	11.555	3.365	<b>60.216</b>
Agosto	3.620	12.031	8.248	3.201	5.507	7.707	4.200	11.250	3.307	<b>59.071</b>
Septiembre	3.526	12.756	8.369	3.206	5.527	8.265	4.150	12.859	3.580	<b>62.238</b>
Octubre	3.464	11.909	8.050	3.149	5.602	7.637	3.988	11.694	3.288	<b>58.781</b>

Noviembre	3.388	11.695	7.821	3.074	5.509	7.260	3.950	11.468	3.195	<b>57.360</b>
Diciembre	3.266	11.257	7.422	2.850	5.346	6.890	3.727	11.153	3.028	<b>54.939</b>
<b>Año 2012</b>										
<b>ene-12</b>	3.105	10.975	7.331	2.824	5.186	6.666	3.660	10.804	2.942	<b>53.493</b>
Febrero	2.990	10.998	7.261	2.777	5.152	6.654	3.546	10.538	2.952	<b>52.868</b>
Marzo	3.089	11.083	7.418	2.753	5.203	6.688	3.674	10.499	2.993	<b>53.400</b>
Abril	3.042	10.992	7.370	2.728	5.188	6.682	3.664	10.264	2.948	<b>52.878</b>
Mayo	3.020	11.617	7.449	2.759	5.163	6.752	3.656	10.522	2.972	<b>53.910</b>
Junio	3.170	11.719	7.605	2.822	5.254	7.317	3.830	10.358	3.032	<b>55.107</b>
Julio	3.298	11.383	7.461	2.836	5.362	7.756	3.895	10.387	3.122	<b>55.500</b>
Agosto	3.261	11.218	7.484	2.834	5.210	7.423	3.761	10.125	3.089	<b>54.405</b>
Septiembre	3.266	11.375	7.615	2.833	5.221	7.473	3.781	10.706	3.147	<b>55.417</b>
Octubre	3.703	11.900	7.407	2.816	5.188	9.381	3.618	11.084	3.145	<b>58.045</b>
Noviembre	3.019	10.562	7.079	2.719	5.163	7.131	3.506	10.117	2.906	<b>52.203</b>
Diciembre	2.936	10.391	6.933	2.638	5.106	6.720	3.367	10.075	2.841	<b>51.014</b>
<b>Año 2013</b>										
<b>ene-13</b>	2.809	10.055	6.667	2.543	4.965	6.213	3.220	9.743	2.748	<b>48.964</b>
Febrero	2.763	10.064	6.592	2.542	4.918	6.156	3.212	9.678	2.747	<b>48.672</b>
Marzo	2.759	9.965	6.502	2.528	4.845	6.140	3.214	9.531	2.649	<b>48.131</b>
Abril	2.816	9.865	6.448	2.517	4.821	6.179	3.263	9.438	2.559	<b>47.906</b>
Mayo	2.851	9.833	6.507	2.528	4.769	6.235	3.304	9.417	2.467	<b>47.913</b>
Junio	2.896	10.338	6.519	2.542	4.672	6.388	3.351	9.491	2.371	<b>48.569</b>
Julio	3.041	10.276	6.543	2.546	4.646	6.814	3.431	9.408	2.472	<b>49.176</b>
Agosto	3.048	9.916	6.405	2.509	4.614	7.008	3.438	9.216	2.494	<b>48.647</b>
Septiembre	2.933	9.733	6.504	2.486	4.544	7.093	3.355	9.092	2.378	<b>48.118</b>
Octubre	3.305	10.758	6.450	2.478	4.501	8.683	3.251	9.852	2.493	<b>51.770</b>
Noviembre	2.704	9.438	6.110	2.415	4.385	6.538	3.103	8.665	2.169	<b>45.527</b>
Diciembre	2.644	9.281	5.911	2.378	4.315	6.253	2.971	8.668	2.072	<b>44.493</b>

Fuente: Servicio Público de Empleo de Castilla y León (ECYL) y Dirección General de Presupuestos y Estadística de la Junta de Castilla y León.

Elaboración: propia

## 15.- TARJETAS SANITARIAS

- El número de tarjetas sanitarias emitidas a Diciembre de 2013 fue de **133.688**

En función de la estructura de la población extranjera en Castilla y León, los datos actualizados a Diciembre de 2013 son los siguientes:

ÁREA	EDAD			SEXO		TOTAL POBLACIÓN EXTRANJERA	POBLACIÓN TOTAL DEL ÁREA	% SOBRE POBLACIÓN TOTAL
	<14	14-64	>64	hombres	mujeres			
AVILA	2.156	8.588	180	5.292	5.632	<b>10.924</b>	<b>159.171</b>	<b>6,86%</b>
BURGOS	4.389	22.825	337	14.241	13.310	<b>27.551</b>	<b>359.852</b>	<b>7,66%</b>
LEON	1.786	10.666	299	6.175	6.576	<b>12.751</b>	<b>324.014</b>	<b>3,94%</b>
PONFERRADA	584	4.838	237	2.800	2.859	<b>5.659</b>	<b>139.982</b>	<b>4,04%</b>
PALENCIA	1.057	5.225	130	3.122	3.290	<b>6.412</b>	<b>161.005</b>	<b>3,98%</b>
SALAMANCA	1.673	10.174	398	5.860	6.385	<b>12.245</b>	<b>336.762</b>	<b>3,64%</b>
SEGOVIA	3.373	14.388	266	8.921	9.106	<b>18.027</b>	<b>148.339</b>	<b>12,15%</b>
SORIA	1.385	6.644	131	4.293	3.867	<b>8.160</b>	<b>89.945</b>	<b>9,07%</b>
VALLADOLID OESTE	1.181	9.529	208	5.318	5.600	<b>10.918</b>	<b>256.178</b>	<b>4,26%</b>
VALLADOLID ESTE	1.946	12.218	291	7.286	7.169	<b>14.455</b>	<b>267.592</b>	<b>5,40%</b>
ZAMORA	1.010	5.352	224	3.099	3.487	<b>6.586</b>	<b>176.456</b>	<b>3,73%</b>
<b>CASTILLA Y LEÓN</b>	<b>20.540</b>	<b>110.447</b>	<b>2.701</b>	<b>66.407</b>	<b>67.281</b>	<b>133.688</b>	<b>2.419.296</b>	<b>5,53%</b>

Fuente: Consejería de Sanidad de la Junta de Castilla y León (CSJCYL). Elaboración propia

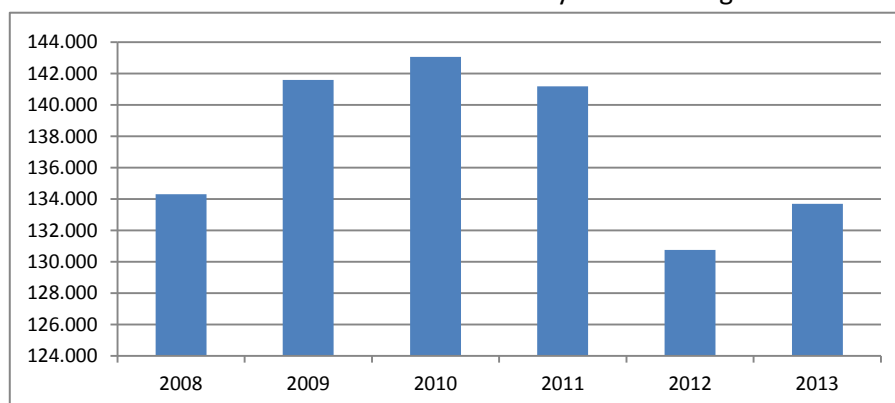
-Evolución del número de tarjetas sanitarias emitidas desde diciembre de 2008:

	AV	BU	LE	Ponf.	PA	SA	SG	SO	VA O.	VA E.	ZA	CyL
<b>dic-08</b>	11.151	27.161	12.732	6.301	5.711	11.981	17.369	8.313	11.304	16.094	6.189	<b>134.306</b>
<b>ene-09</b>	11.110	27.165	12.975	6.213	5.574	11.852	17.290	8.276	11.426	15.991	6.148	<b>134.020</b>
Febrero	11.232	27.431	13.042	6.263	5.748	12.081	17.534	8.454	11.543	16.352	6.279	<b>135.959</b>
Marzo	11.306	27.650	12.991	6.294	5.735	12.035	17.296	8.337	11.617	16.508	6.403	<b>136.172</b>
Abril	11.461	27.807	12.766	6.275	5.765	12.069	17.332	8.354	11.646	16.255	6.210	<b>135.940</b>
Mayo	11.479	28.203	12.893	6.378	5.848	12.411	17.482	8.346	11.730	16.440	6.339	<b>137.549</b>
Junio	11.539	28.405	12.949	6.429	5.896	12.529	17.485	8.406	11.836	16.516	6.397	<b>138.387</b>
Julio	11.390	28.229	13.072	6.246	5.744	12.210	17.257	8.252	11.809	16.142	6.277	<b>136.628</b>
Agosto	11.558	28.486	13.339	6.336	5.827	12.499	17.791	8.333	11.835	16.247	6.361	<b>138.612</b>
Septiembre	11.799	28.867	13.528	6.459	5.917	12.695	18.010	8.545	11.955	16.489	6.477	<b>140.741</b>
Octubre	11.769	28.943	13.446	6.405	5.936	12.527	18.076	8.473	11.993	16.312	6.482	<b>140.362</b>
Noviembre	12.046	29.379	13.169	6.517	6.112	12.792	18.267	8.632	12.072	16.470	6.610	<b>142.066</b>
Diciembre	11.997	29.326	13.285	6.488	6.119	12.725	18.253	8.622	12.007	16.234	6.538	<b>141.594</b>
<b>ene-10</b>	12.151	29.611	13.273	6.582	6.208	12.924	18.448	8.749	12.129	16.375	6.653	<b>143.103</b>
Febrero	11.904	29.342	13.281	6.429	6.097	12.780	18.212	8.697	11.948	15.935	6.451	<b>141.076</b>
Marzo	12.226	29.691	13.489	6.516	6.239	13.031	18.444	8.830	12.098	16.106	6.579	<b>143.249</b>
Abril	12.326	29.947	13.476	6.581	6.333	13.215	18.627	8.979	12.240	16.312	6.687	<b>144.723</b>
Mayo	12.283	29.832	13.494	6.478	6.285	13.157	18.359	8.960	12.064	16.077	6.677	<b>143.666</b>
Junio	12.258	29.993	13.623	6.470	6.322	13.253	18.507	8.998	12.035	16.039	6.721	<b>144.219</b>
Julio	12.269	30.100	13.783	6.445	6.322	13.268	18.681	9.036	12.132	16.215	6.709	<b>144.960</b>
Agosto	12.245	30.132	13.747	6.450	6.333	13.317	18.711	8.987	12.082	16.345	6.675	<b>145.024</b>
Septiembre	12.199	30.107	13.879	6.430	6.345	13.234	18.744	9.014	12.171	16.337	6.700	<b>145.160</b>
Octubre	11.972	29.768	13.705	6.293	6.274	12.967	18.496	8.871	12.111	16.154	6.623	<b>143.234</b>
Noviembre	11.986	29.755	13.852	6.256	6.308	12.907	18.502	8.822	12.139	16.157	6.632	<b>143.316</b>
Diciembre	11.935	29.528	13.839	6.216	6.346	12.964	18.507	8.814	12.074	16.199	6.627	<b>143.049</b>
<b>ene-11</b>	12.099	29.706	13.921	6.292	6.432	13.031	18.672	8.919	12.182	16.261	6.772	<b>144.287</b>
Febrero	11.996	29.345	13.743	6.189	6.400	12.896	18.651	8.799	12.096	16.006	6.741	<b>142.862</b>
Marzo	11.944	29.375	13.506	6.178	6.434	12.905	18.779	8.803	12.125	16.063	6.735	<b>142.847</b>
Abril	11.866	29.364	13.544	6.138	6.462	12.984	18.564	8.816	12.113	16.034	6.727	<b>142.612</b>
Mayo	12.025	29.710	13.596	6.226	6.554	13.232	18.814	8.971	12.237	16.172	6.829	<b>144.366</b>
Junio	11.759	29.183	13.547	6.082	6.441	13.036	18.695	8.791	12.130	15.880	6.748	<b>142.292</b>
Julio	11.640	29.162	13.664	6.064	6.419	12.938	18.596	8.752	12.102	15.706	6.766	<b>141.809</b>
Agosto	11.528	29.169	13.635	6.030	6.393	12.973	18.719	8.705	12.149	15.652	6.710	<b>141.663</b>
Septiembre	11.515	28.950	13.628	6.015	6.439	12.956	18.661	8.646	12.116	15.564	6.691	<b>141.181</b>
Octubre	11.385	28.934	13.545	5.993	6.446	12.915	18.617	8.643	12.084	15.431	6.694	<b>140.687</b>
Noviembre	11.337	28.864	13.455	5.986	6.462	12.856	18.539	8.615	11.975	15.393	6.716	<b>140.198</b>

Diciembre	11.494	29.103	13.552	6.050	6.518	12.848	18.683	8.653	12.005	15.519	6.754	<b>141.179</b>
<b>ene-12</b>	11.297	28.641	12.976	5.914	6.401	12.618	18.291	8.530	11.750	15.144	6.616	<b>138.178</b>
Febrero	11.190	28.506	13.044	5.828	6.401	12.579	18.182	8.482	11.722	15.020	6.606	<b>137.560</b>
Marzo	11.080	28.350	12.818	5.798	6.390	12.482	18.114	8.486	11.652	14.979	6.607	<b>136.756</b>
Abril	10.980	28.354	12.804	5.802	6.404	12.443	17.924	8.465	11.571	14.871	6.608	<b>136.226</b>
Mayo	10.920	27.926	12.784	5.792	6.367	12.390	17.843	8.381	11.338	14.655	6.592	<b>134.988</b>
Junio	10.286	27.006	12.870	5.566	6.142	11.828	17.427	8.079	11.105	14.091	6.276	<b>130.676</b>
Julio	10.493	27.315	12.956	5.665	6.173	12.001	17.661	8.189	11.240	14.083	6.425	<b>132.201</b>
Agosto	10.331	27.243	13.083	5.646	6.077	11.935	17.715	8.146	11.177	13.897	6.367	<b>131.617</b>
Septiembre	10.238	27.312	13.195	5.697	6.000	11.809	17.556	8.108	11.057	13.720	6.418	<b>131.110</b>
Octubre	10.258	27.190	13.275	5.716	5.957	11.814	17.494	8.058	10.992	13.835	6.423	<b>131.012</b>
Noviembre	10.469	27.125	13.090	5.694	5.931	11.732	17.383	8.065	11.037	13.956	6.389	<b>130.871</b>
Diciembre	10.426	27.012	13.117	5.684	5.961	11.755	17.404	8.090	11.039	13.931	6.339	<b>130.758</b>
<b>ene-13</b>	10.246	26.927	13.098	5.663	6.039	11.726	17.323	8.007	11.023	13.810	6.305	<b>130.167</b>
Febrero	10.572	27.062	13.162	5.720	6.190	11.934	17.471	8.101	11.047	13.983	6.378	<b>131.620</b>
Marzo	10.818	27.112	13.119	5.761	6.217	11.959	17.599	8.152	11.024	14.083	6.400	<b>132.244</b>
Abril	10.866	27.119	13.144	5.791	6.281	11.983	17.661	8.186	11.027	14.160	6.410	<b>132.628</b>
Mayo	10.895	27.169	13.064	5.791	6.302	11.977	17.699	8.202	11.014	14.161	6.411	<b>132.685</b>
Junio	10.933	27.168	13.025	5.797	6.364	12.004	17.696	8.225	10.979	14.184	6.423	<b>132.798</b>
Julio	10.917	27.277	13.058	5.775	6.376	12.030	17.751	8.261	10.971	14.174	6.469	<b>133.059</b>
Agosto	10.929	27.205	13.082	5.685	6.369	11.974	17.742	8.238	10.963	14.195	6.487	<b>132.869</b>
Septiembre	10.953	27.208	13.123	5.689	6.344	11.954	17.871	8.219	10.976	14.234	6.508	<b>133.079</b>
Octubre	10.910	27.279	13.034	5.687	6.363	12.006	17.953	8.217	10.967	14.240	6.512	<b>133.168</b>
Noviembre	10.872	27.159	12.818	5.629	6.352	12.007	17.889	8.106	10.935	14.208	6.506	<b>132.481</b>
Diciembre	10.924	27.551	12.751	5.659	6.412	12.245	18.027	8.160	10.918	14.455	6.586	<b>133.688</b>

Fuente: Consejería de Sanidad de la Junta de Castilla y León (CSJCYL). Elaboración propia

Gráficamente la evolución en Castilla y León es la siguiente:



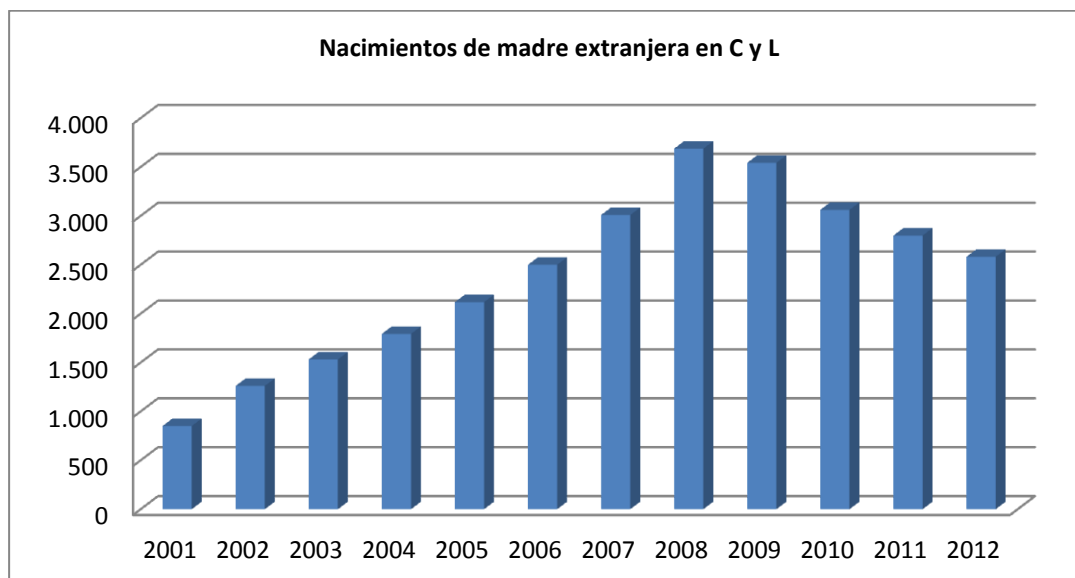
## 16.- NACIDOS EN ESPAÑA DE MADRE EXTRANJERA

Últimos datos publicados por el INE en “Movimientos naturales de la población”: Nacidos en Castilla y León con madre extranjera. Datos consolidados año 2012 (4 de diciembre de 2013).

	2001	2002	2003	2004	2005	2006	2007	2008	2009	2010	2011	2012
Ávila	42	59	88	125	178	235	323	369	348	351	275	225
Burgos	152	228	284	322	385	500	599	745	730	682	553	513
León	165	206	245	275	322	350	424	529	497	380	377	365
Palencia	45	62	55	62	84	102	115	171	155	160	133	120
Salamanca	117	164	189	201	204	254	287	359	377	253	301	276
Segovia	102	163	198	250	273	297	382	434	399	368	362	313
Soria	57	79	128	132	158	165	167	225	204	185	153	183
Valladolid	121	231	275	347	424	491	576	693	676	552	510	470
Zamora	50	69	70	79	90	106	136	163	157	131	135	117
<b>TOTAL</b>	<b>851</b>	<b>1.261</b>	<b>1.532</b>	<b>1.793</b>	<b>2.118</b>	<b>2.500</b>	<b>3.009</b>	<b>3.688</b>	<b>3.543</b>	<b>3.062</b>	<b>2.799</b>	<b>2.582</b>

Fuente: Instituto Nacional de Estadística (INE). Elaboración propia

Comparando con el resto de CCAA, en 2012 en Castilla y León tuvieron lugar el 2,95% de todos los nacidos en España de madre extranjera (3,16% en Aragón, 24,47% en Cataluña, 18,74% en Madrid).



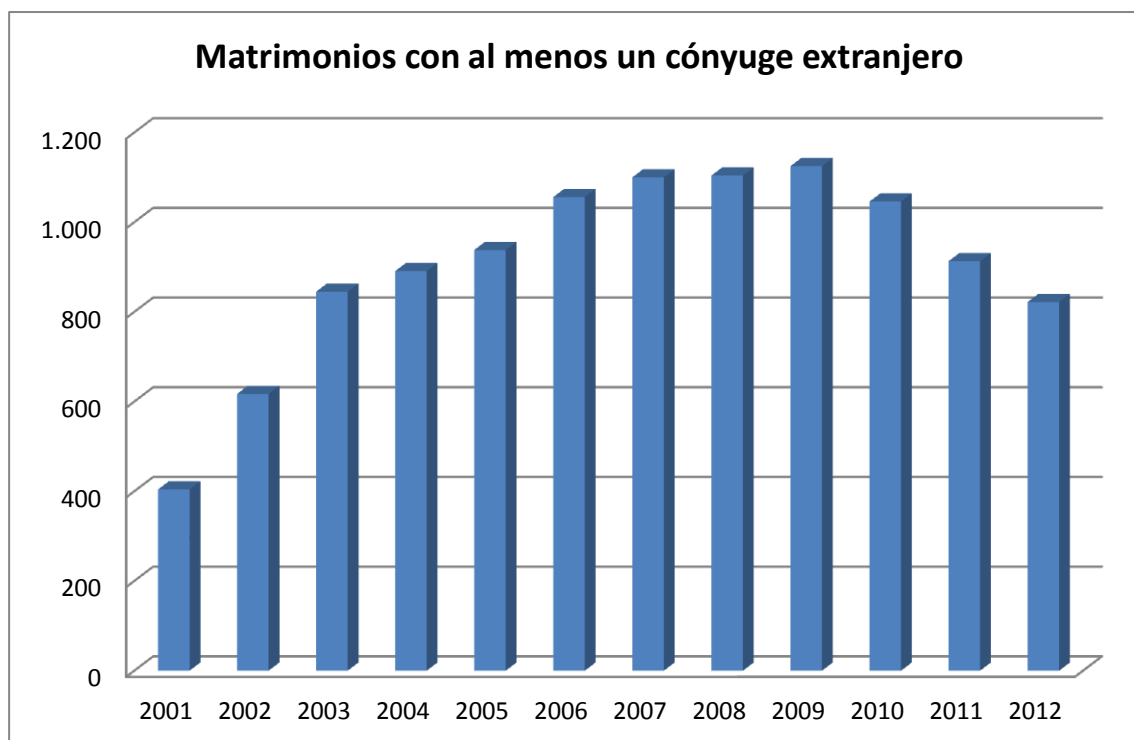


### **17.- MATRIMONIOS CELEBRADOS EN ESPAÑA CON AL MENOS UN CÓNYUGE EXTRANJERO**

Últimos datos publicados por el INE en “Movimientos naturales de la población”: Matrimonios celebrados en Castilla y León con al menos un cónyuge extranjero. Datos consolidados año 2012 (4 de diciembre de 2013).

	2001	2002	2003	2004	2005	2006	2007	2008	2009	2010	2011	2012
Ávila	20	34	43	51	57	82	90	82	95	79	58	60
Burgos	68	132	170	164	168	184	210	211	218	214	175	154
León	74	97	132	143	150	168	197	193	207	237	211	156
Palencia	26	44	52	51	67	76	76	58	55	54	41	35
Salamanca	60	68	113	142	139	157	155	157	153	115	113	129
Segovia	31	62	64	78	75	70	79	88	71	62	60	65
Soria	16	39	59	41	37	41	39	43	57	53	41	42
Valladolid	79	117	172	178	194	219	195	215	225	183	173	140
Zamora	30	24	40	43	51	59	59	57	44	49	41	41
<b>Total</b>	<b>404</b>	<b>617</b>	<b>845</b>	<b>891</b>	<b>938</b>	<b>1.056</b>	<b>1.100</b>	<b>1.104</b>	<b>1.125</b>	<b>1.046</b>	<b>913</b>	<b>822</b>

Fuente: Instituto Nacional de Estadística (INE). Elaboración propia.

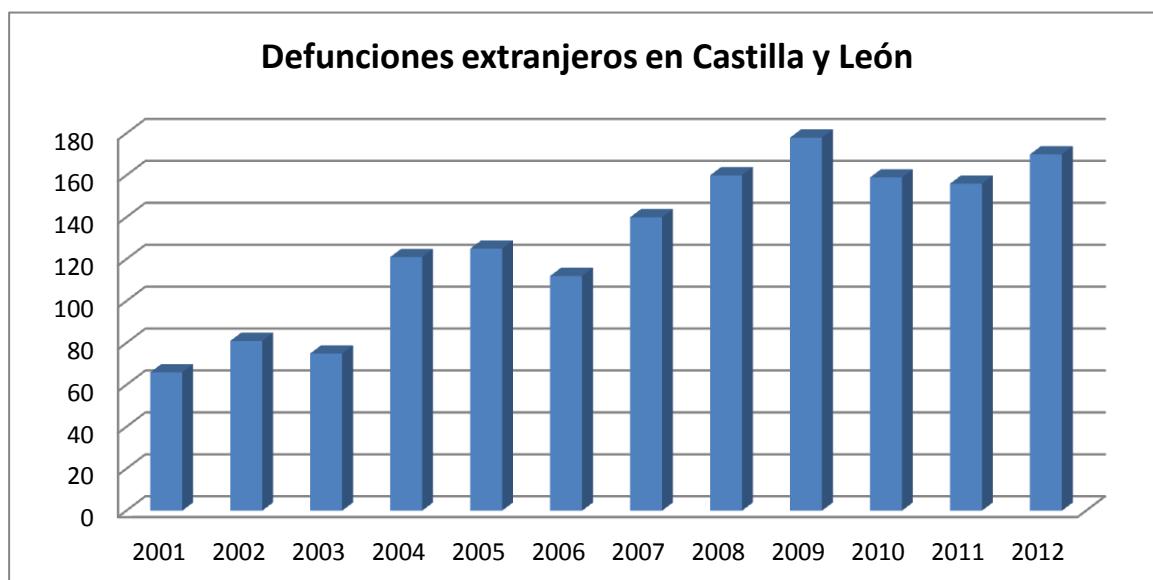


## 18.- DEFUNCIONES DE EXTRANJEROS EN ESPAÑA

Últimos datos publicados por el INE en “Movimientos naturales de la población”: Defunciones de extranjeros en Castilla y León. Datos consolidados año 2012 (4 de diciembre de 2013).

	2001	2002	2003	2004	2005	2006	2007	2008	2009	2010	2011	2012
Ávila	8	6	8	5	18	17	17	12	9	14	9	13
Burgos	9	4	4	15	10	17	11	17	34	22	25	22
León	16	22	21	31	28	25	23	35	41	34	34	40
Palencia	1	4	3	4	12	3	7	7	12	8	7	10
Salamanca	9	8	13	8	12	13	10	15	23	24	13	24
Segovia	8	12	9	14	8	16	20	23	18	17	15	14
Soria	3	2	5	6	12	4	8	6	4	6	6	6
Valladolid	9	20	7	25	15	6	31	33	24	26	39	30
Zamora	3	3	5	13	10	11	13	12	13	8	8	11
<b>TOTAL</b>	<b>66</b>	<b>81</b>	<b>75</b>	<b>121</b>	<b>125</b>	<b>112</b>	<b>140</b>	<b>160</b>	<b>178</b>	<b>159</b>	<b>156</b>	<b>170</b>

Fuente: Instituto Nacional de Estadística (INE). Elaboración propia

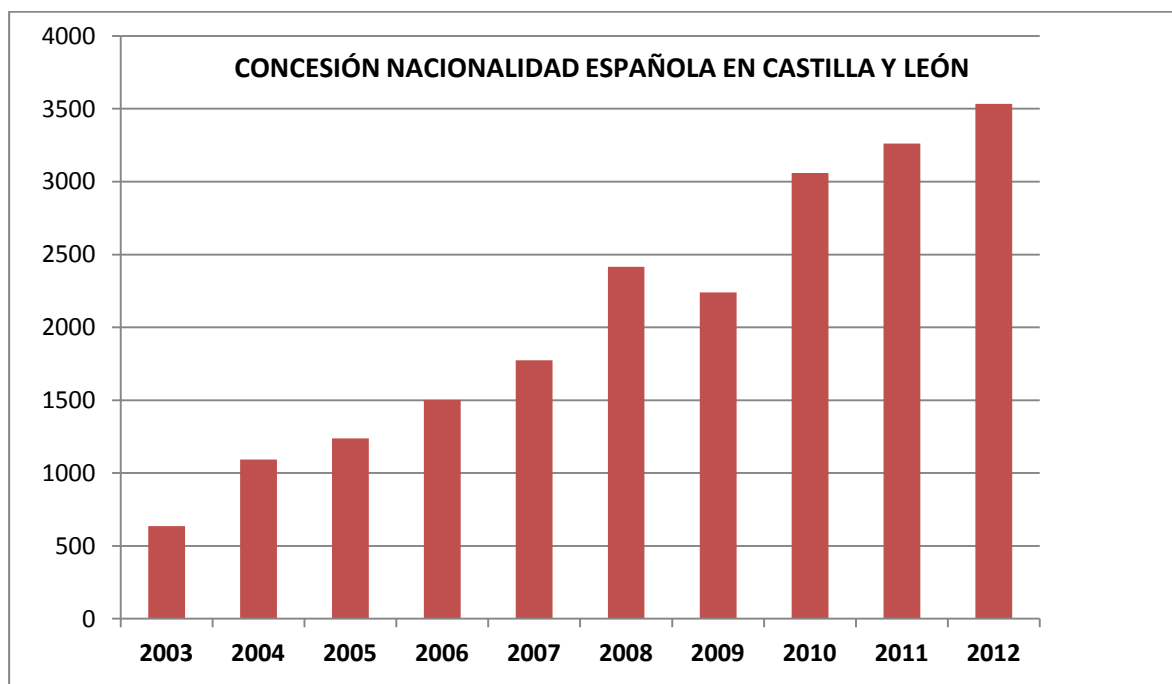


## 19.- CONCESIONES DE NACIONALIDAD ESPAÑOLA

Últimos datos publicados por el INE por concesiones de Nacionalidad Española en Castilla y León: Datos consolidados año 2012.

	Ambos Sexos			Hombres		Mujeres	
	España	CyL	%	España	CyL	España	CyL
2003	26.556	<b>635</b>	2,39	11.740	211	14.790	424
2004	38.335	<b>1.093</b>	2,85	17.457	388	20.854	705
2005	42.829	<b>1.238</b>	2,89	19.174	440	23.619	797
2006	62.339	<b>1.502</b>	2,41	27.655	570	34.612	928
2007	71.810	<b>1.775</b>	2,47	31.857	692	39.837	1.079
2008	84.170	<b>2.416</b>	2,87	36.476	880	47.597	1.530
2009	79.597	<b>2.240</b>	2,81	34.010	820	45.486	1.417
2010	123.721	<b>3.059</b>	2,47	52.991	1.164	70.604	1.889
2011	114.599	<b>3.261</b>	2,85	51.217	1.320	63.319	1.941
2012	115.557	<b>3.534</b>	3,06	650.843	1.403	64.651	2.131

Fuente: Instituto Nacional de Estadística (INE). Elaboración Propia



## 20.- RETORNADOS ESPAÑOLES A CASTILLA Y LEÓN

Inmigraciones de españoles procedentes del extranjero a Castilla y León. Datos de las variaciones residenciales año 2012.

	Total			Nacidos en España			Nacidos en el Extranjero		
	Total	Hombres	Mujeres	Total	Hombres	Mujeres	Total	Hombres	Mujeres
<b>ESPAÑA</b>	<b>34.405</b>	<b>17.653</b>	<b>16.752</b>	<b>17.767</b>	<b>9.575</b>	<b>8.192</b>	<b>16.638</b>	<b>8.078</b>	<b>8.560</b>
<b>CASTILLA Y LEÓN</b>	<b>1.080</b>	<b>569</b>	<b>511</b>	<b>681</b>	<b>368</b>	<b>313</b>	<b>399</b>	<b>201</b>	<b>198</b>
Ávila	51	22	29	40	17	23	11	5	6
Burgos	125	71	54	76	43	33	49	28	21
León	279	158	121	186	100	86	93	58	35
Palencia	41	24	17	29	17	12	12	7	5
Salamanca	224	114	110	133	74	59	91	40	51
Segovia	67	34	33	29	17	12	38	17	21
Soria	26	12	14	16	7	9	10	5	5
Valladolid	183	89	94	122	61	61	61	28	33
Zamora	84	45	39	50	32	18	34	13	21

Fuente: Instituto Nacional de Estadística (INE). Elaboración propia

